

Primero hare una pequeña introduccion.

En VTR como se habran dado cuenta hay clientes que a un servidor tienen 70ms y otro cliente les da 100-140ms (sumándole que este cliente, antes igual tenía esos 70ms). Hay una solución que les puede funcionar o no (más abajo estará detallado) que consiste en cambiar la dirección mac de los equipos conectados al módem de VTR, cada vez que se haga esto, obtendrán una nueva ip.

Necesitamos lo siguiente:

- Módem VTR en MODO BRIDGE
- Router

Para hacer más fácil entender el tutorial, al equipo que te entrega VTR le asignaremos el nombre de "MODEM" y al equipo que tienes para administrar la red o "compartir el wifi", le daremos el nombre de "ROUTER".

Es necesario si o si un router? NO, pero al final de todo esto les explicaré el porqué lo encuentro esencial.

Y lo último muy importante de aclarar antes, es que el modo router o bridge no tienen relación directa con que te baje el ping o no. Lo mismo pasa con las ips, no son ips específicas, son pool de ips cualquiera incluso estando en la misma subred que te puede andar bien y otra no.

## COMO CAMBIAR IP.

### 1.- TENER MODEM EN MODO BRIDGE

Si aún no lo tienen, deben ir al panel. Si no saben la ip del panel, van a:

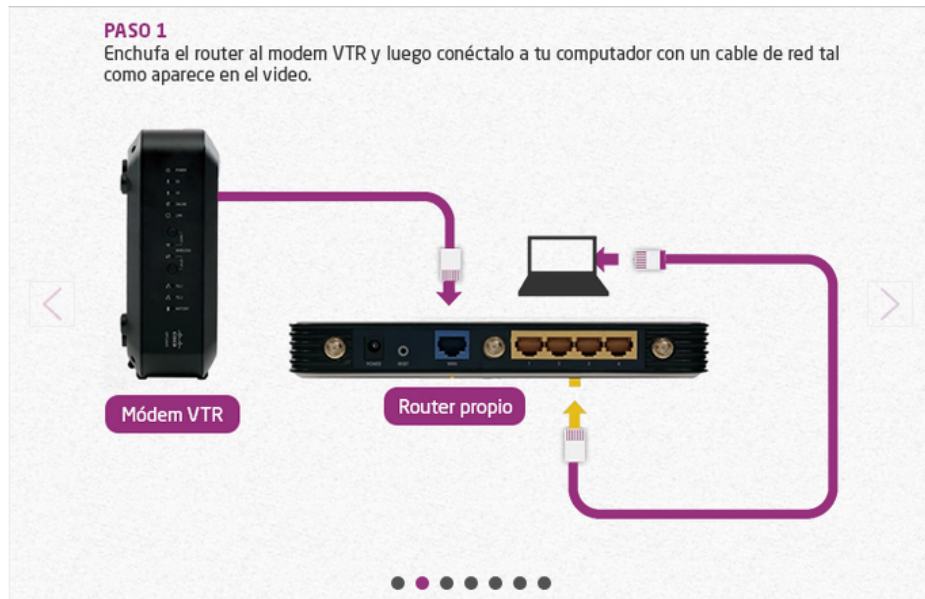
Windows -> Ejecutar -> cmd

Colocan el comando "ipconfig" y les saldrán unos datos, y lo que les sale como puerta de enlace predeterminada es la ip del panel. Debería ser algo como 192.168.0.1

En mi caso tengo el Next Gen Blanco LG2492LG, el usuario y clave vienen en el mismo módem. En este caso la opción está de fácil acceso. Recuerden desactivar el wifi del módem.

The screenshot shows the VTR website interface for configuring the modem mode. At the top, there is a navigation bar with the VTR logo, a 'Cerrar sesión' button, and a language dropdown set to 'Español'. On the left, a sidebar menu includes 'Inicio', 'Modo Módem' (highlighted), and 'Administrador'. The main content area is titled 'Modo Módem' and contains the following text: 'El modo módem desactiva la función WiFi del Connect-Box, para que pueda utilizar su propio router inalámbrico.' Below this, there are two radio button options: 'Habilita el Modo Módem' (which is selected with a green checkmark) and 'Habilita el Modo Router'. At the bottom right, there is a prominent pink button labeled 'Aplicar cambios'.

Esperen unos segundos o minutos, dependera del modem, no hagan nada y esperen que termine la carga o la cuenta regresiva si es que el modem te lo muestra. Deberia quedar todo de esta maner



<http://centrodeayudaonline.vtr.com/banda-ancha/configurar-router/>

## 2.- CAMBIAR DIRECCION MAC DEL ROUTER.

Ahora debemos ir al panel del router, la ip la pueden obtener de la misma manera que lo hicieron con el modem. Los datos vienen en la caja del producto o pueden encontrarlas en internet buscando por el modelo.

Ya en el panel debemos buscar la opcion que te permite cambiar la direccion mac del equipo, en mi caso esta en **"Network -> MAC Clone"**

Status	
Quick Setup	
WPS	
<b>Network</b>	
- WAN	
- <b>MAC Clone</b>	
- LAN	
Wireless	
DHCP	
Forwarding	
Security	
Parental Control	
Access Control	
Advanced Routing	
Bandwidth Control	
IP & MAC Binding	
Dynamic DNS	
System Tools	

### MAC Clone

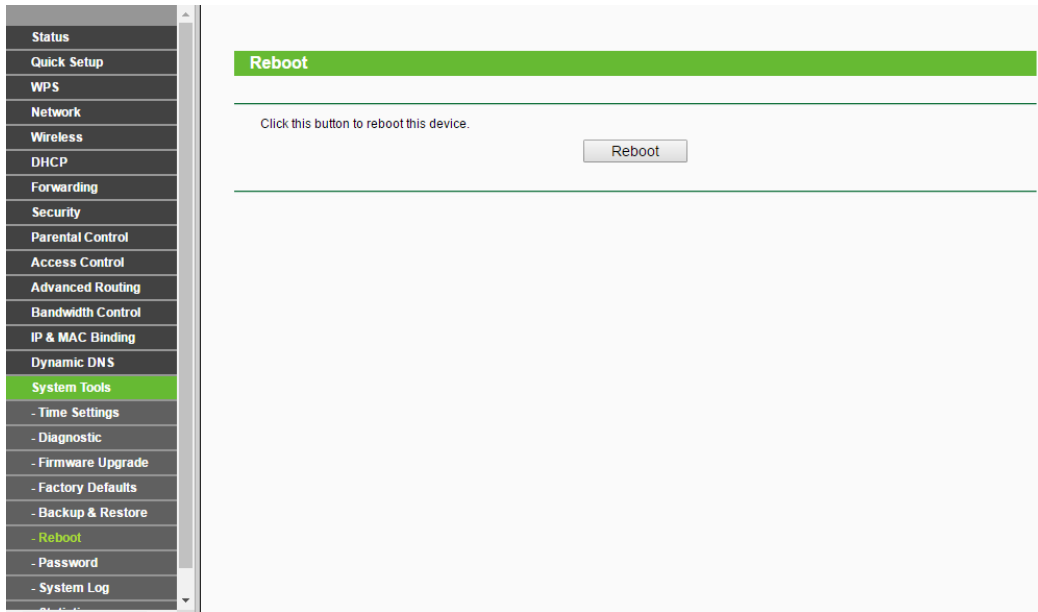
WAN MAC Address:

Your PC's MAC Address:

Sacan las direcciones mac de aca

<https://www.hellion.org.uk/cgi-bin/randmac.pl?scope=local&type=unicast>

La copio y la pego en **"WAN MAC ADDRESS"** (en mi caso), luego hay que reiniciar el router desde el mismo panel.



Y listo, cada vez que hagan esto les debería dar una ip nueva. Es normal que a veces no les de internet, en ese caso solo restauren la ip por default, les volvera el internet y prueben con otra mac.

Como dije al principio, les puede funcionar o no, pero un buen indicio es que todas las ips sean distinta, por ejemplo...

190.160.XXX.XXX  
190.44.XXX.XXX  
200.123.XXX.XXX  
200.41.XXX.XXX  
190.80.XXX.XXX

Pero si les sale asi:

190.44.xxx.xxx  
200.102.xxx.xxx  
190.44.xxx.xxx  
190.44.xxx.xxx  
200.102.xxx.xxx

Lo mas probable es que no obtengan ninguna ip con los ms normales porque se esta moviendo dentro de un mismo pool de ips.

\* Mantenga un respaldo de la direccion mac original (aunque viene en la caja, sticket y practicamente todos tienen la opcion para dejarlo por default)

\* Eviten compartir las mac, para no tener conflictos con el internet y menos aun compartan la del modem VTR, hay gente que hace mal uso de aquellas.

# Ejemplos de 2 ips diferentes, estas fueron sacadas ayer y hacia un servidor de Overwatch Brasil (Amazon)

Essential NetTools

Archivo Editar Ver Preferencias Ayuda

NetStat

ProcMon

Ping

TraceRoute

PortScan

HostAlive

EmailVerify

NSLookup

IPBlackList

NBScan

RawSocket

WiFiMan

Shares

NetAudit

SNMPAudit

SysFiles

MoreTools

Direccion IP	Hostname	Msj de Respu...	Tiempo de Respuesta
52.67.255.254		Respuesta E...	119
52.67.255.254		Respuesta E...	118
52.67.255.254		Respuesta E...	136
52.67.255.254		Respuesta E...	118
52.67.255.254		Respuesta E...	122
52.67.255.254		Respuesta E...	122
52.67.255.254		Respuesta E...	135
52.67.255.254		Respuesta E...	119
52.67.255.254		Respuesta E...	140
52.67.255.254		Respuesta E...	125
52.67.255.254		Respuesta E...	122
52.67.255.254		Respuesta E...	119
52.67.255.254		Respuesta E...	119
52.67.255.254		Respuesta E...	121
52.67.255.254		Respuesta E...	132

Host o Direccion IP: 52.67.255.254 Pqts: 15 Dgpora,ms: 10 Resolver DNS

Direccion IP Final: [ ] Tam. de Paq: 32 Tiempo excedido,s: 10 No fragmentar

Tareas: 5

Inicio Limpia

Ping: Saliente: 15; Entrante: 15; Perdidos: 0%; Tiempos(min/pro/max): 118/124/140

MAC Address: [ ]-27-62-[ ]

IP Address: 190.100.2.94 Dynamic IP

Subnet Mask: 255.255.255.0

Essential NetTools

Archivo Editar Ver Preferencias Ayuda

NetStat

ProcMon

Ping

TraceRoute

PortScan

HostAlive

EmailVerify

NSLookup

IPBlackList

NBScan

RawSocket

WiFiMan

Shares

NetAudit

SNMPAudit

SysFiles

MoreTools

Direccion IP	Hostname	Msj de Respu...	Tiempo de Respuesta
52.67.255.254		Respuesta E...	140
52.67.255.254		Respuesta E...	122
52.67.255.254		Respuesta E...	124
52.67.255.254		Respuesta E...	122
52.67.255.254		Respuesta E...	125
52.67.255.254		Respuesta E...	123
52.67.255.254		Respuesta E...	121
52.67.255.254		Respuesta E...	121
52.67.255.254		Respuesta E...	132
52.67.255.254		Respuesta E...	132
52.67.255.254		Respuesta E...	132
52.67.255.254		Respuesta E...	120
52.67.255.254		Respuesta E...	131
52.67.255.254		Respuesta E...	131
52.67.255.254		Respuesta E...	120
52.67.255.254		Respuesta E...	119

Host o Direccion IP: 52.67.255.254 Pqts: 15 Dgpora,ms: 10 Resolver DNS

Direccion IP Final: [ ] Tam. de Paq: 32 Tiempo excedido,s: 10 No fragmentar

Tareas: 5

Inicio Limpia

Ping: Saliente: 15; Entrante: 15; Perdidos: 0%; Tiempos(min/pro/max): 119/125/140

MAC Address: [ ]-59-1E-[ ]

IP Address: 200.83.109.47 Dynamic IP

Subnet Mask: 255.255.255.0

Essential NetTools

Archivo Editar Ver Preferencias Ayuda

NetStat

ProcMon

Ping

TraceRoute

PortScan

HostAlive

EmailVerify

NSLookup

IPBlackList

NBScan

RawSocket

WiFiMan

Shares

NetAudit

SNMPAudit

SysFiles

MoreTools

Direccion IP	Hostname	Msj de Respu...	Tiempo de Respuesta
52.67.255.254		Respuesta E...	82
52.67.255.254		Respuesta E...	80
52.67.255.254		Respuesta E...	78
52.67.255.254		Respuesta E...	80
52.67.255.254		Respuesta E...	80
52.67.255.254		Respuesta E...	78
52.67.255.254		Respuesta E...	79
52.67.255.254		Respuesta E...	78
52.67.255.254		Respuesta E...	82
52.67.255.254		Respuesta E...	78
52.67.255.254		Respuesta E...	78
52.67.255.254		Respuesta E...	78
52.67.255.254		Respuesta E...	77
52.67.255.254		Respuesta E...	80
52.67.255.254		Respuesta E...	78

Host o Direccion IP: 52.67.255.254 Pqts: 15 Dgpora,ms: 10 Resolver DNS

Direccion IP Final: [ ] Tam. de Paq: 32 Tiempo excedido,s: 10 No fragmentar

Tareas: 5

Inicio Limpia

Ping: Saliente: 15; Entrante: 15; Perdidos: 0%; Tiempos(min/pro/max): 77/79/82

MAC Address: [ ]-07-D4-[ ]

IP Address: 190.44.195.[ ] Dynamic IP

Subnet Mask: 255.255.255.0

Se puede cambiar la ip sin necesidad de un router?

Si, pero hay unas desventajas importantes.

- Estaras limitado a 4-5 ips, por lo que no podras conectar mas de 4-5 equipos a menos que reinicies el modem.
- Cuando apagues el equipo (PC, notebook , etc...) perderas la ip, por lo tanto si logras obtener una ip con ms normales no te servira por mucho rato o tendras que estar cambiando la mac y reiniciando el modem constantemente.

La ventaja es que si te da una ip con los ms normales, sabras que te funciona y puedes comprar un router para asi mantener la ip (si lo encuentras necesario y no te molesta comprar uno). En este caso y si tienen mas de 100mbs, recordar comprar uno con puerto gigabit ethernet o si no su maximo sera 100mbps.

Para cambiar la ip solo con modem (modo bridge) pero sin router, deben cambiar la mac del equipo del cual conectan, por ejemplo el PC.

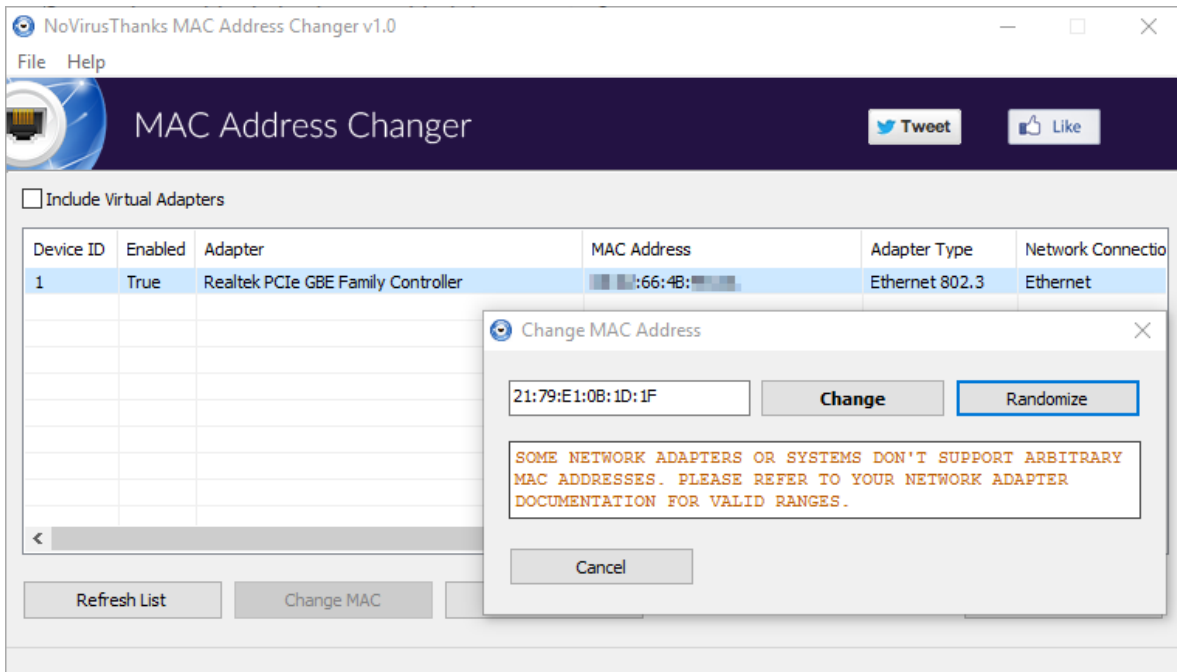
Pueden hacerlo manualmente o con programas

<http://www.novirusthanks.org/products/mac-address-changer/>

<https://technitium.com/tmac/>

Abrimos el programa y te da la opcion de escoger uno de manera random o una que coloques tu, prefiero esta ultima porque en mi router por ejemplo la direccion mac debe ser unicast. Aqui les vuelvo a dejar el de mas arriba

<https://www.hellion.org.uk/cgi-bin/randmac.pl?scope=local&type=unicast>



Lo cambian, esperen un poco y listo. Si no les da internet, prueben con otra mac o bien alcanzaron el limite de 4-5 ips y deben reiniciar el modem, ya que estas mac van quedando registradas en el modem.