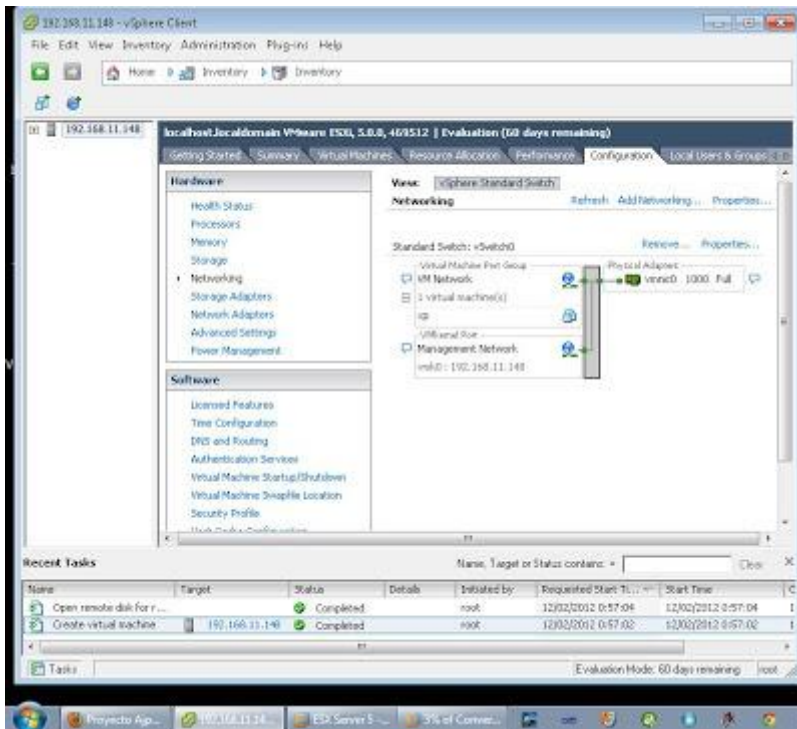
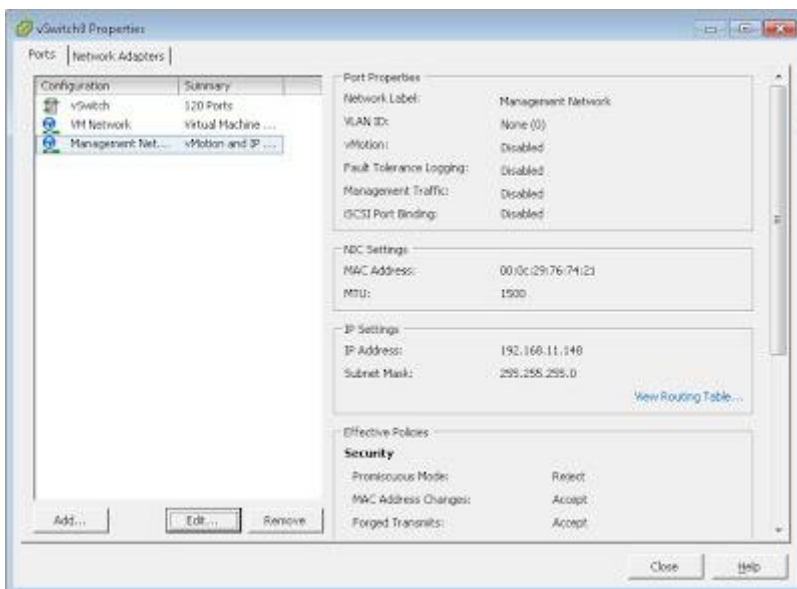


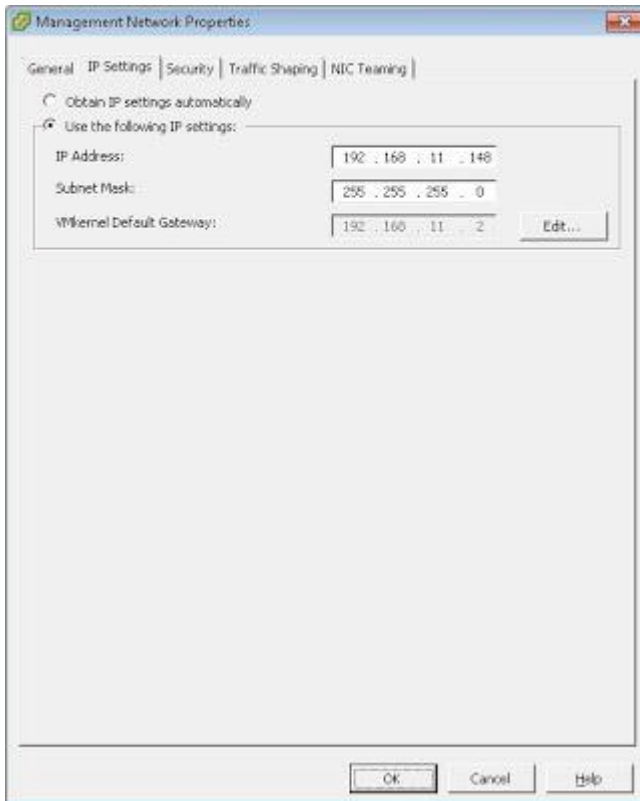
Lo primero que hemos de hacer es asignar la IP al servidor de ESXi de forma estática (fija) pues actualmente está por DHCP y podría cambiar. Para ello pulsaremos en la pestaña "Configuration" - "Networking", en la parte derecha pulsaremos en "Properties":



En la pestaña "Ports" seleccionaremos "Management Network", pulsaremos el botón "Edit":

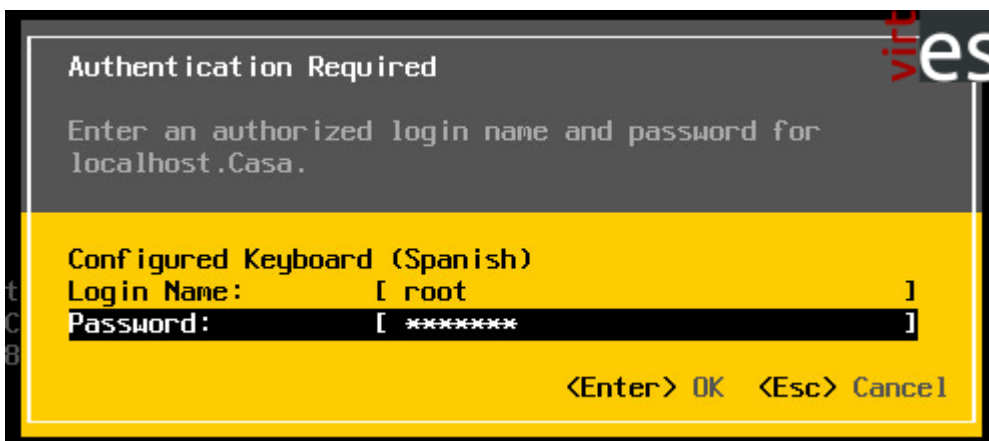


Marcaremos "Use the following IP settings" en la pestaña "IP Settings", e introduciremos una dirección IP en "IP Address", una máscara de subred en "Subnet Mask" y una puerta de enlace en "VMkernel Default Gateway":

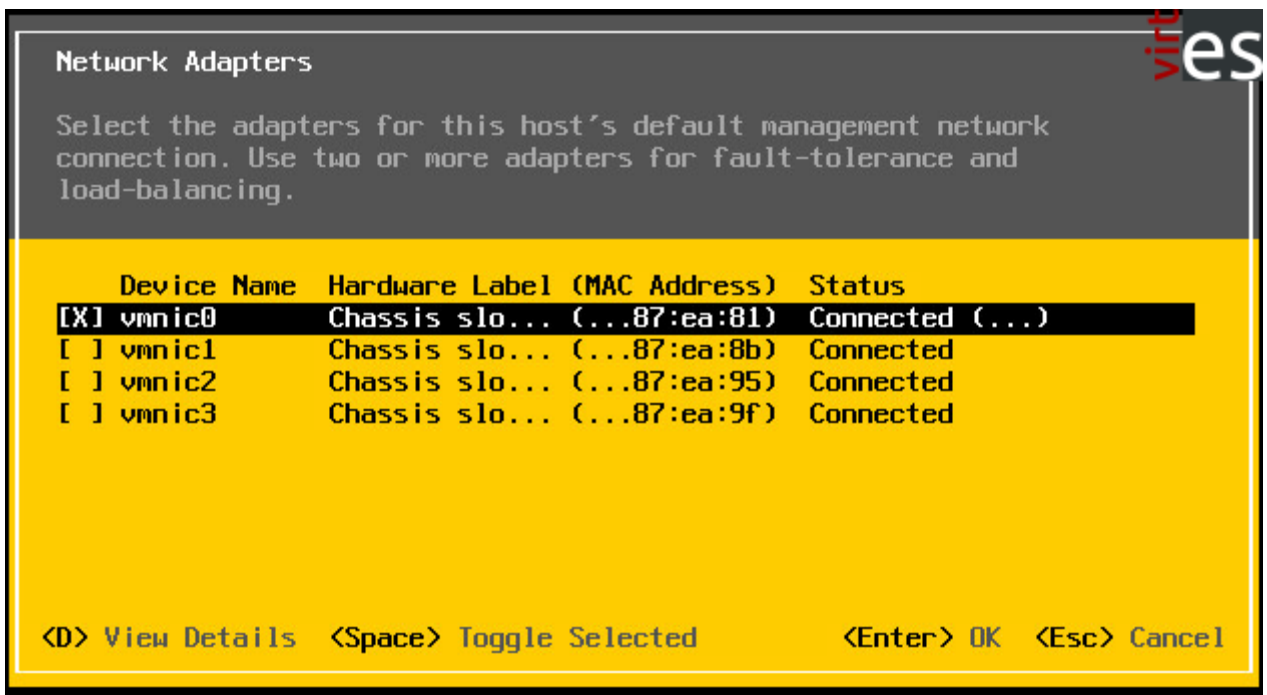
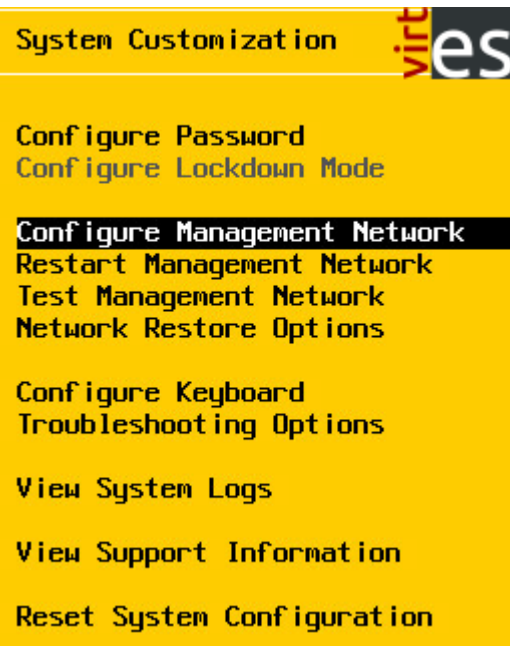


Método mediante Direct Console User Interface (DCUI)

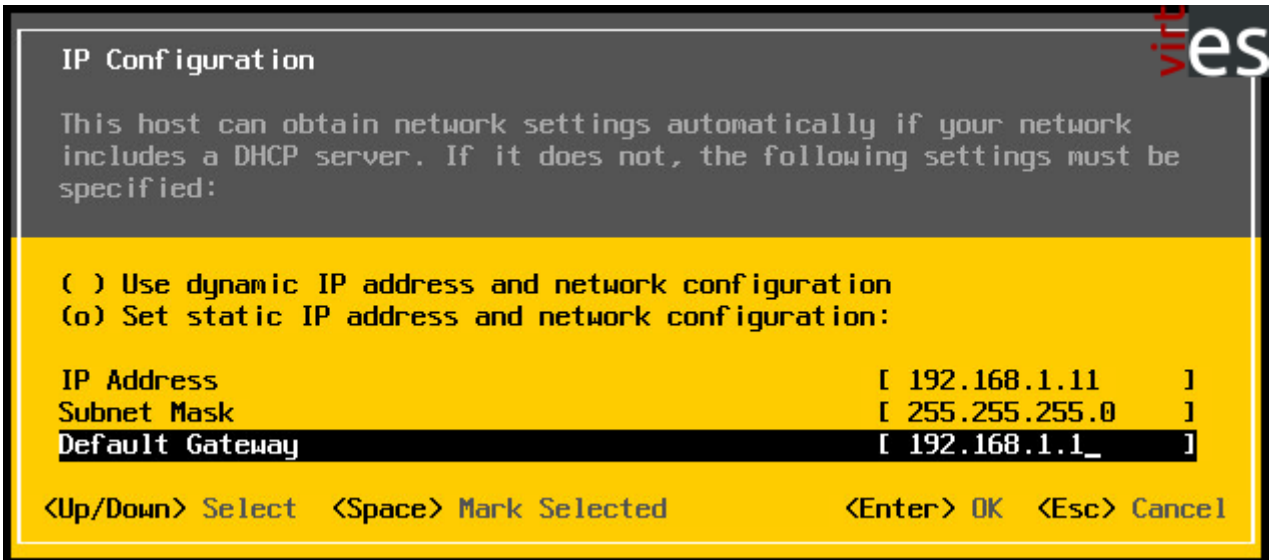
Pulsa F2 para acceder a Direct Console User Interface (DCUI). Es el sistema de menús de gestión básica de ESXi. Podrás acceder a él tras teclear tu contraseña. **El usuario es root.**



A continuación nos dirigimos al menú Configure Management Network y seleccionamos Network Adapters para asegurarnos de que la tarjeta de red usada para administración es la que queremos. Este paso es opcional e innecesario si solo tenemos una tarjeta de red (no recomendado).



Después, vamos a IP Configuration y elegimos la opción Set static IP address and network configuration, introduciendo los parámetros que queramos



A continuación, iremos a DNS Configuration e introduciremos los valores que necesitamos dentro de nuestra red. Disponer de resolución DNS directa como inversa es muy recomendable y necesario para algunas tareas. Configurar un servidor DNS interno queda fuera del alcance de este curso, pero más adelante veremos algunas formas de prescindir del DNS dentro del vCenter.

