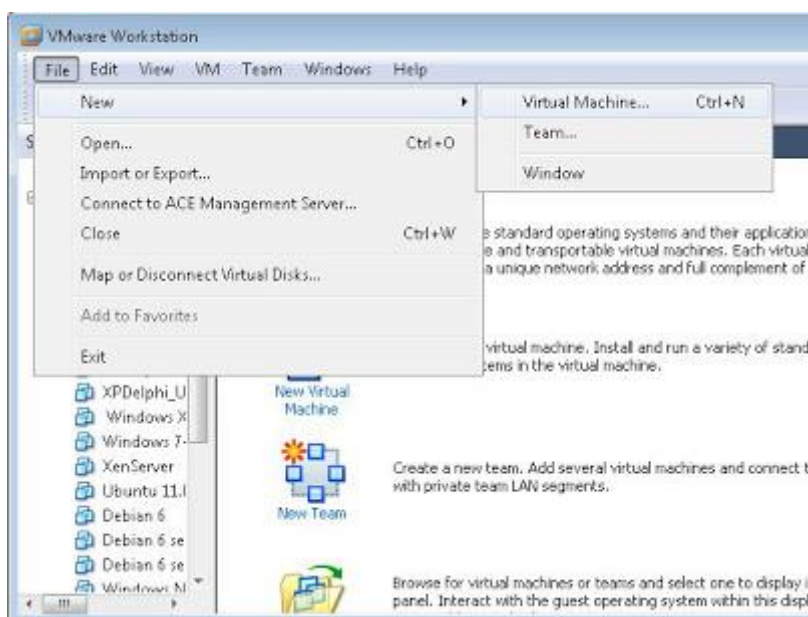


Crear una máquina virtual para VMware ESXi 5 en VMware Workstation 8

- Un **equipo de 64 bits**, en nuestro caso usaremos un equipo de sobremesa con un procesador Intel Core i5
- El sistema anfitrión usaremos Microsoft Windows 7 Ultimate x64.
- Necesitaremos descargar e instalar VMware Workstation 8.

Cuando hayamos descargado el fichero ISO de VMware ESXi y descargado e instalado VMware Workstation abriremos este último y pulsaremos en el menú "File" - "New" - "Virtual Machine":



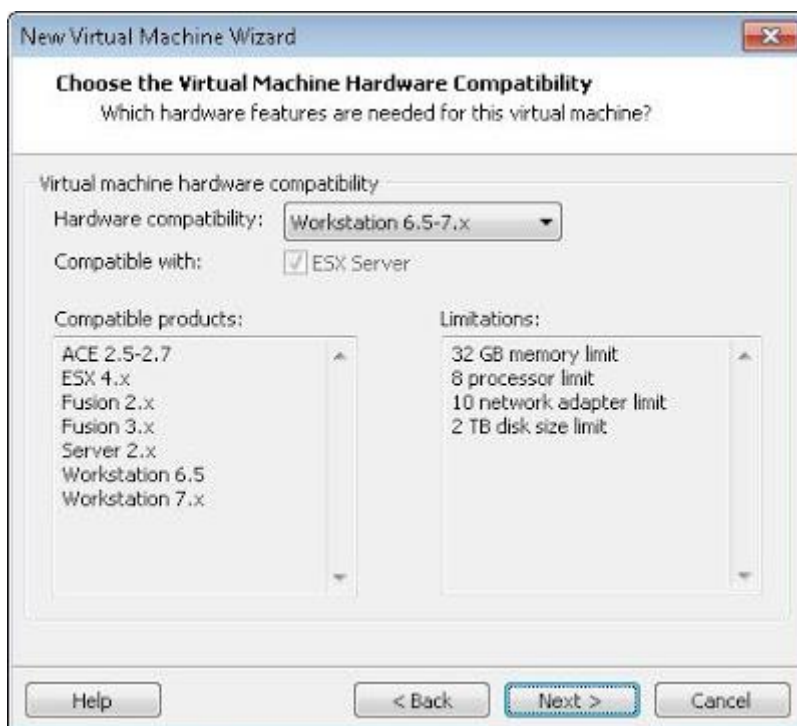
Marcaremos "Custom (advanced)" y pulsaremos "Next":



Las posibilidades son:

- Typical (recommended): create a Workstation 6.5-7.x virtual machine in a few easy steps.
- Custom (advanced): create a virtual machine with advanced options, such as a SCSI controller type, virtual disk type and compatibility with older VMware products.

Seleccionaremos en "Hardware compatibility" la opción "Workstation 6.5-7.x" con "ESX Server" marcado:

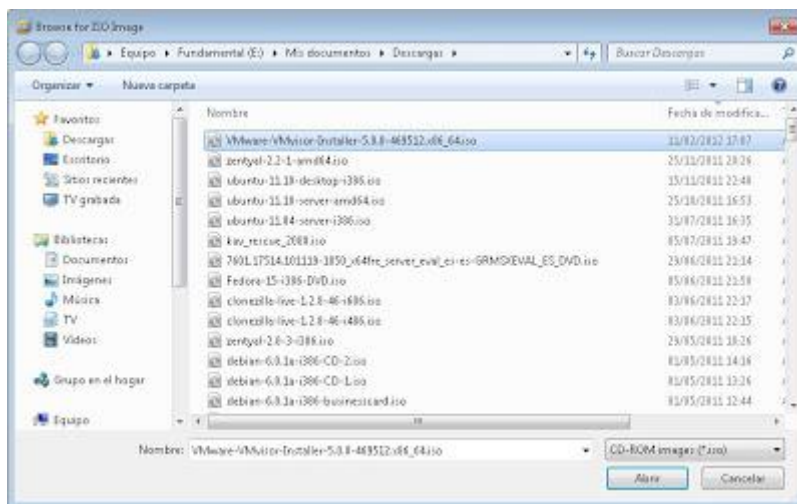


Marcamos la opción "Installer disk image file (iso)" para indicar a VMware Workstation que el origen para los ficheros de instalación de ESXi será un fichero ISO. Pulsamos "Browse" para seleccionarlo:



Seleccionaremos el fichero ISO descargado de la instalación de VMware ESXi:

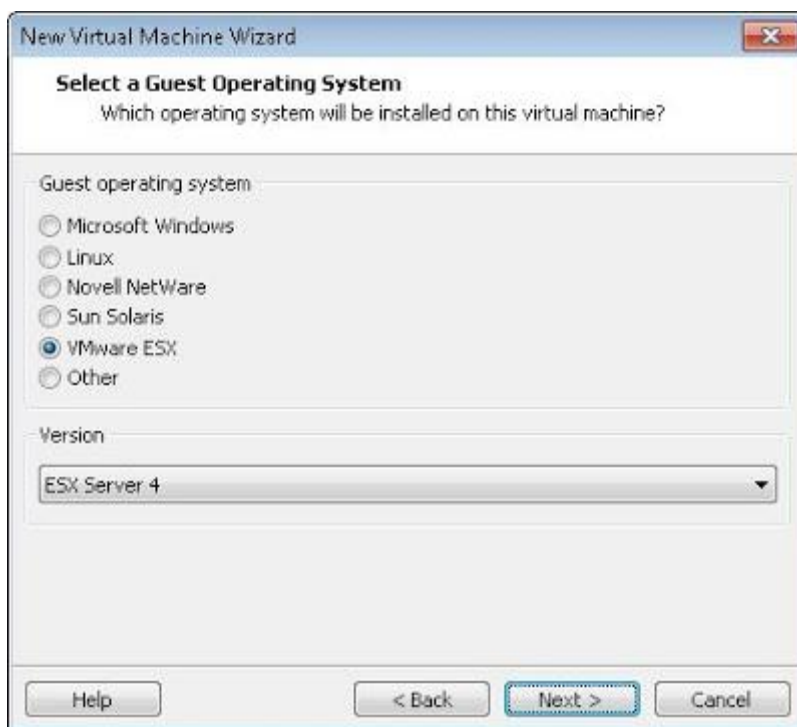
VMware-VMvisor-Installer-5.0.0-469512.x86_64.iso



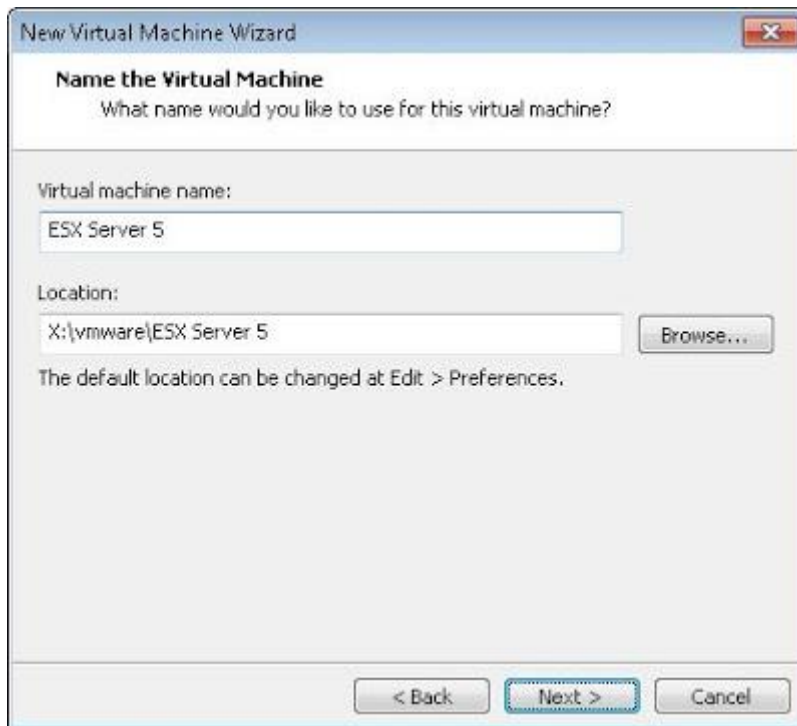
Pulsamos "Next" para continuar:



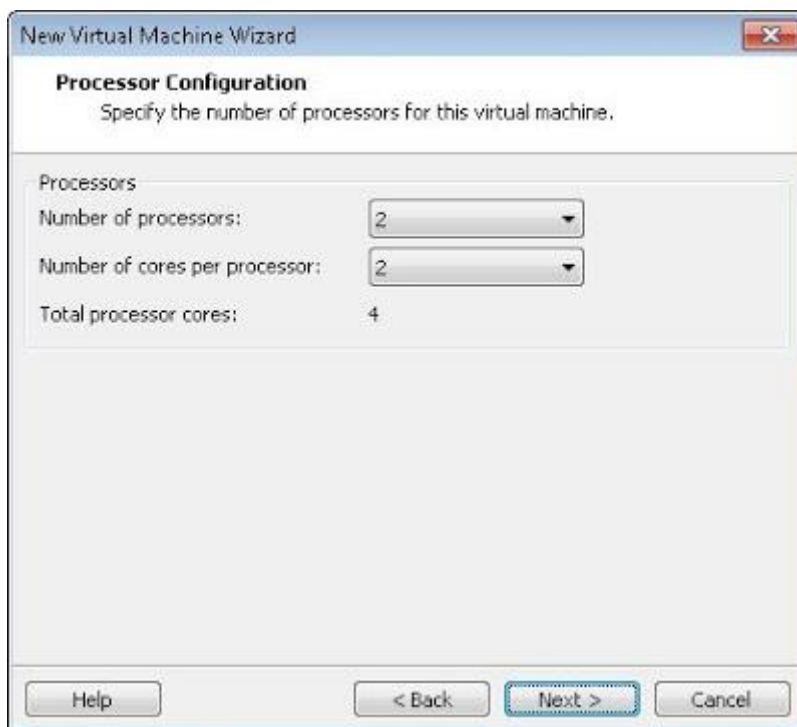
A continuación seleccionamos en "Guest operating system" la opción "VMware ESX" y en "Version" la opción "ESX Server 4" (válido para ESXi 5):



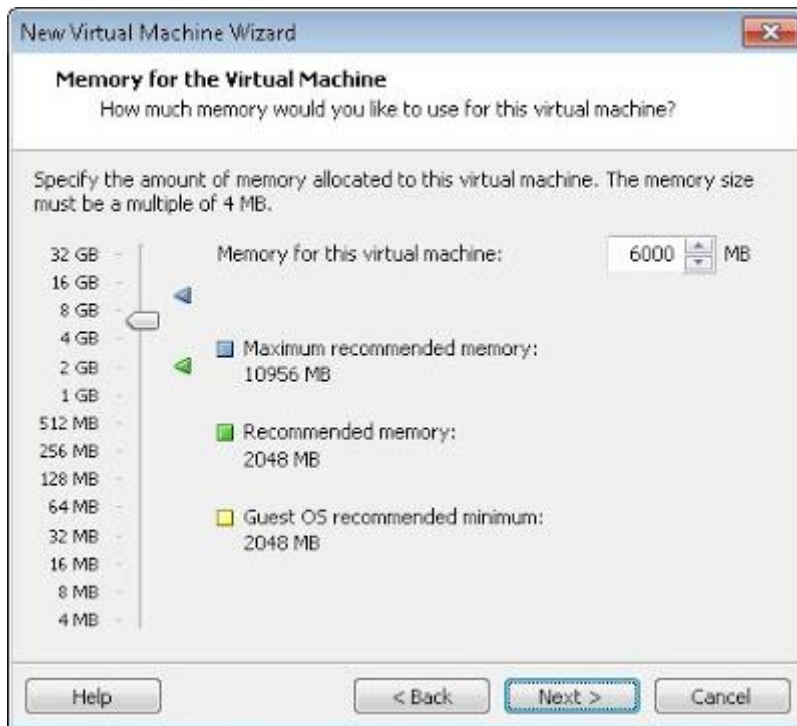
Introduciremos un nombre para la máquina virtual con ESXi, por ejemplo "ESXi Server 5" y la ruta donde se generarán los ficheros de esta máquina:



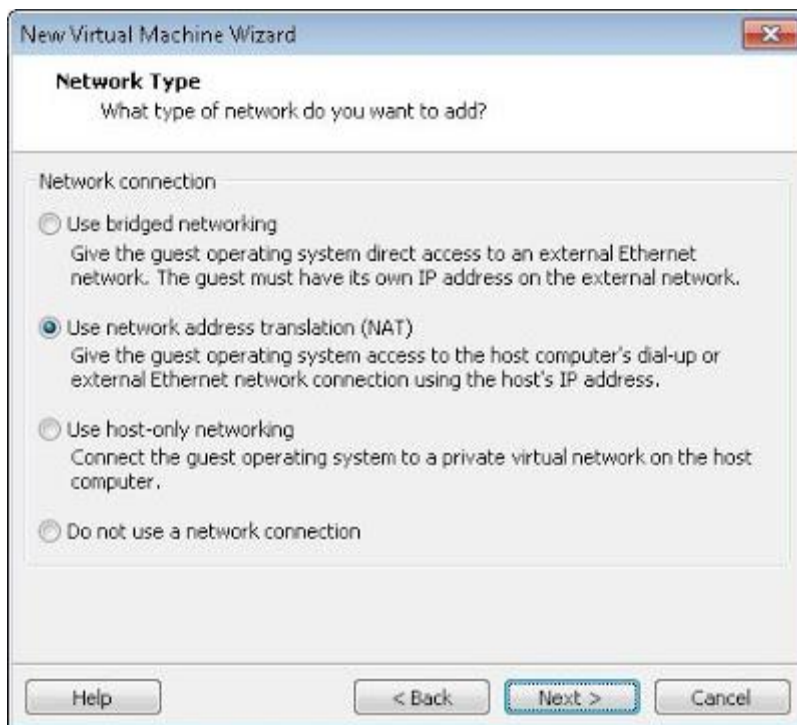
Es importante seleccionar al menos dos procesadores y dos cores por procesador.



Indicaremos la memoria RAM que queramos establecer para el servidor de ESXi, debemos dejarse [RAM](#) suficiente para el sistema operativo anfitrión en nuestro caso Windows 7.



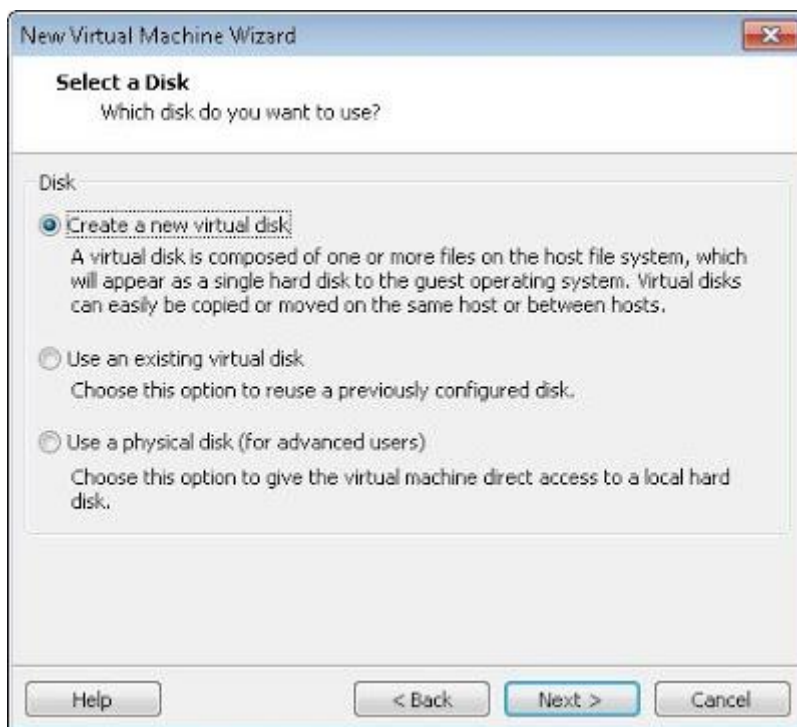
Seleccionaremos el tipo de conexión de red, por ejemplo "Use network address translation (NAT)":



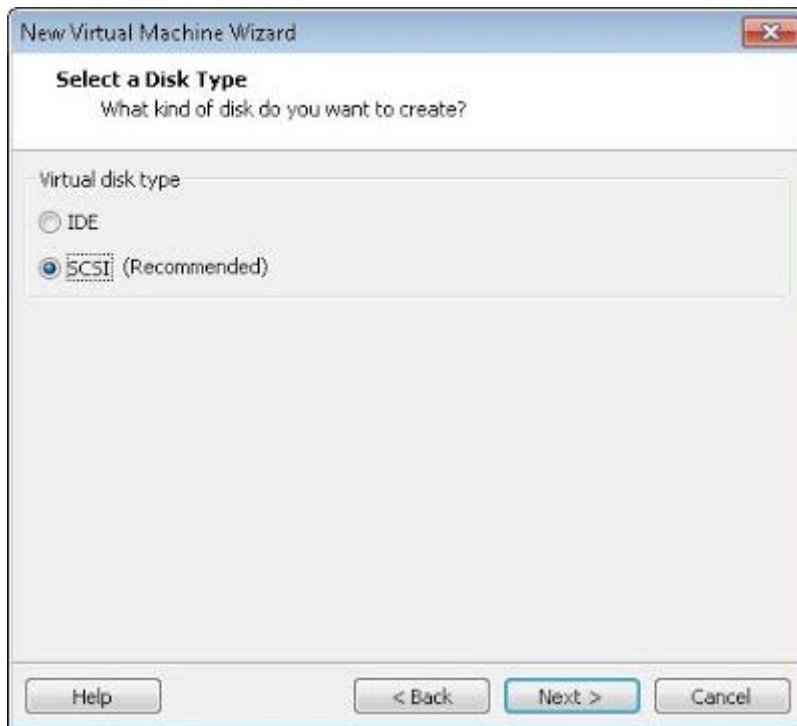
Indicaremos el tipo de controlador SCSI virtual "LSI Logic"



Crearemos un disco duro virtual marcando "Create a new virtual disk":



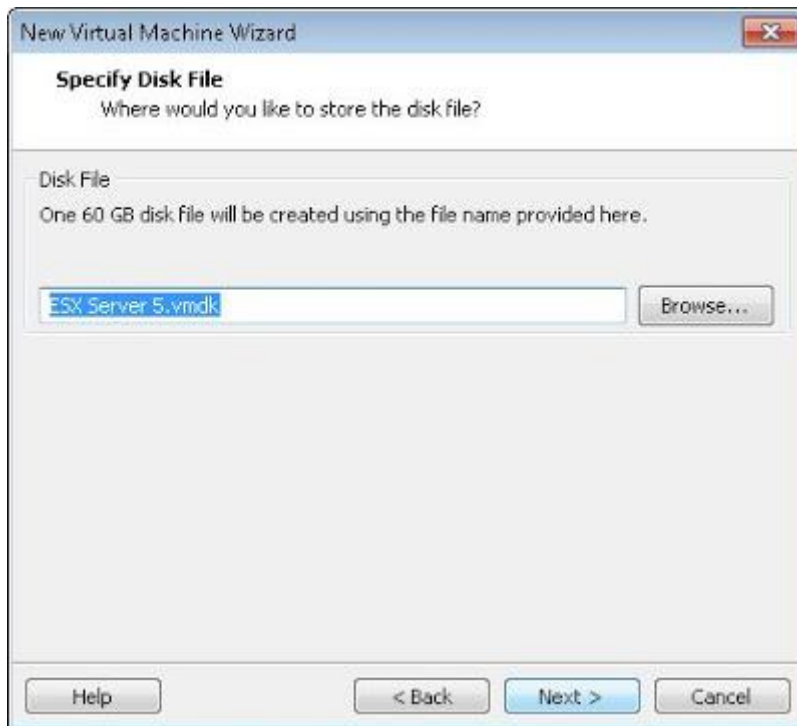
Seleccionaremos el tipo de disco duro virtual: "SCSI"



Indicaremos el tamaño en GB del disco duro virtual



Introducimos el nombre del fichero que contendrá el disco duro virtual y la ruta donde se guardará sino por defecto en la misma carpeta que la máquina virtual que estamos creando con ESXi



Se nos mostrará un resumen con todas las opciones seleccionadas. Si son correctas podremos marcar "Power on this virtual machine after creation" para iniciar la máquina virtual una vez que pulsemos "Finish" y sea creada. Si queremos modificar alguna opción de las seleccionadas pulsaremos en "Customize Hardware". Nosotros pulsaremos "Finish" para iniciar la instalación

