

# Conexión Central 108 Ninco Digital a PC USB

## Material Necesario:

Central ND 108 (software de chequeo: ND108Tester powered by PCLC)  
Cable PB a PC de RichG. (Cable PS2 a USB con conexión exclusiva de sistema ND)  
Software Gestión de Carreras PCLC (RMS→ Race Management System).



**Sistema 108 RMS**

## Desarrollo:

1) Primero hay que confirmar que nuestra central ND es una **108**. Esto lo podemos hacer con la mini aplicación creada exclusivamente para este fin:

**ND108Tester** powered by PCLC.

Descargar **ND108Tester** en: <http://www.pclapcounter.be/ND108Tester.exe>



**Circuito Ninco Digital con central 1.08**

2) Conecta la central al PC mediante el cable de RichG el cual es un cable con conexión especial (no un conversor PS2 a USB puramente):

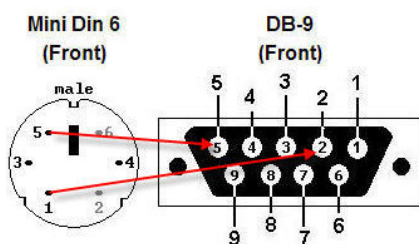


**Cable RichG: PB to PC**

Para peticiones de cable PS2 a USB con referencia: **ND PB to PC USB**: [richg@girling.net](mailto:richg@girling.net)

Longitudes disponibles: 1m, 2m, 3m, 4m y 5metros.

Opción: PS2 a Serie si no se desea utilizar un conector USB:



3) Configura el puerto COM de conexión en:

Bits Por Segundo: 1200

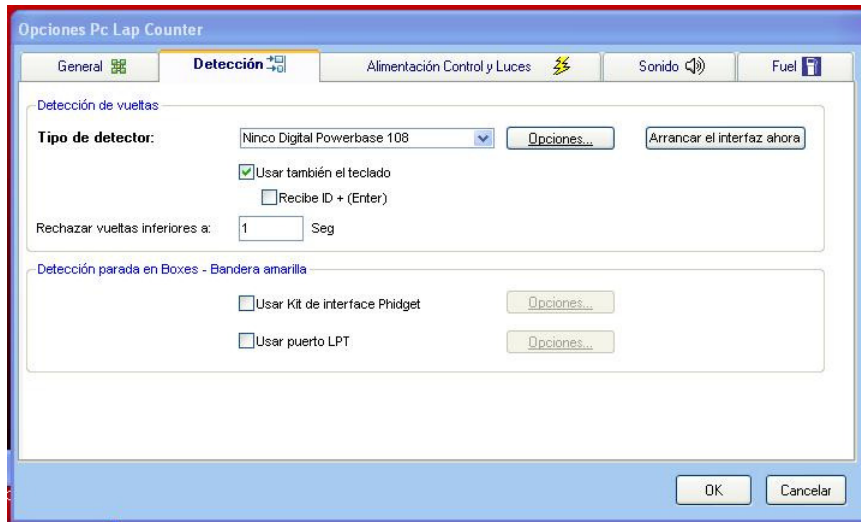
Bits de Datos: 7

Paridad: Ninguno

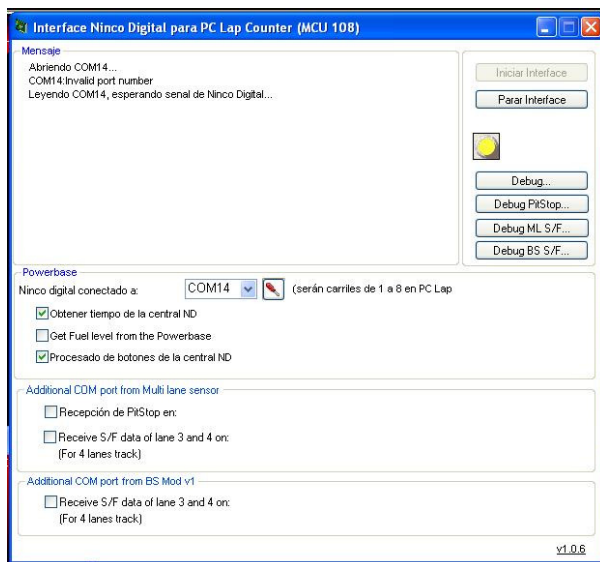
Bits de Parada: 1

Control de Flujo: Ninguno

4) En PCLC → Opciones → selecciona el interfaz “Ninco Digital Powerbase 108”:



En la ventana de interfaz configura los parámetros según convenga:



Información adicional PCLC en Castellano:

[http://www.pclapcounter.be/ninco\\_digital\\_esp.html](http://www.pclapcounter.be/ninco_digital_esp.html)

**Fin.**

by djlutz  
12 / 2010 v1.1  
For [www.slotdigital.com](http://www.slotdigital.com)