

Tecido cartilaxinoso

Materiales:

- Cartílago da quilla dun polo
- Microscopio
- Vidros de reloxo
- Lupa estereoscópica
- Portaobxectos e cubreobxectos
- Formol
- Coitela de afeitar
- Hematoxilina de Erlich
- Agulla enmangada
- Eosina

Obxectivos:

- Coñecer algunhas técnicas de preparación de tecidos animais.
- Estudiar algunhas características do tecido cartilaxinoso.

Procedemento:

1º Unha vez que teñamos o óso en cuxo extremo está o cartílago para extraer a mostras, procederemos a coller o microtomo co o fin de extraer unha coitela o suficientemente fina e afilada; con ela se intentará dar uns cortes moi finos ao extremo hialino do óso tratando de sacar láminas moi finas.

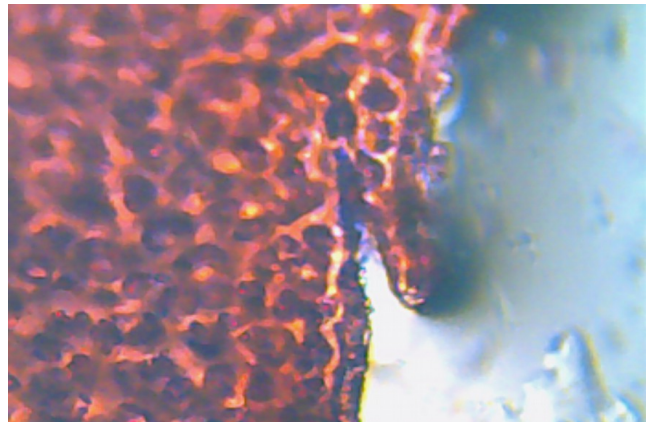
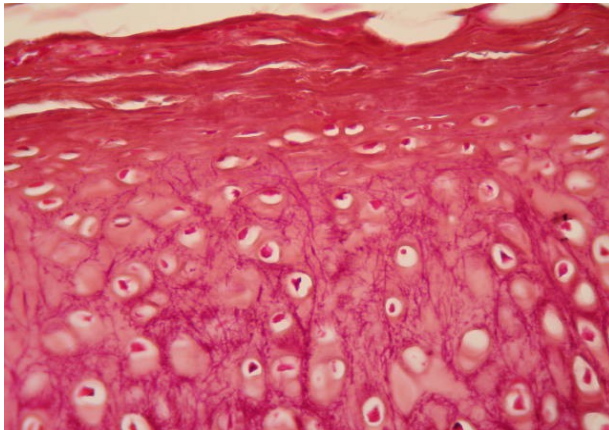
2º Sobre a parte central dun portaobxectos limpo depositaremos unha gota de glicerina, cunha agulla enmangada recolleremos algunha das láminas obtidas e a depositaremos sobre o cubreobxectos.

3º Añadiremos unha gota de colorante sobre a mostra e esperaremos uns minutos. Recolleremos agora a mostra cunhas pinzas para lavar o exceso de colorante que puidera ter - esta operación pódese facer sobre o mesmo portaobxectos engadindo varias gotas de auga-. Trasladaremos

seguidamente a mostra sobre otro porta sobre el que habremos depositado previamente unha gota de glicerina y sobre esta gota colocaremos la mostra hasta que quede bien embebida.

4º Finalmente cubriremos a mostra con un cubreobjetos tratando de evitar que se formen burbujas de aire dentro de la preparación, para conseguirlo es recomendable que el cubreobjetos vaya cayendo inclinado sobre la glicerina...si hemos seguido estos pasos la preparación puede estar ya lista.

Como sería unha proba ben feita comparada coa nosa proba.



Tivemos problemas a cortar porque non temos practica.