

Plataformas HIERRO / INOX MONOCÉLULA - SERIES ME y MA



ME
6, 15, 30, 60,
150, 300, 600 kg



MA
30, 60, 150,
300, 600 kg

- **Serie ME** - 30x30, 40x40, 60x60, 80x80 cm. 3 versiones:
 - Hierro con plato de acero inoxidable y célula de aluminio.
 - Hierro con plato de acero inoxidable y célula de aluminio protegido*.
 - Estructura, plato y célula de acero inoxidable.
 Accesorios opcionales: Kits de columna de hierro para visores Dibal VD-310 ABS y Cely VC-50 M, y de acero inoxidable para visores Dibal VD-310 Inox y VD-330 Inox y Cely VC-80 I.
- **Serie MA** - 35x45, 42x52, 60x80 cm.
Plataformas de acero (aluminio en el caso del modelo de 42x52 cm).
Plato de acero inoxidable. * Plataformas no aptas para ambientes salinos.

Capacidades disponibles: 60, 150 y 300 kg.



Básculas HIERRO / INOX MONOCÉLULA - SERIES BEV, BAV

BEV
6, 15, 30,
60, 150,
300, 600 kg



BAV
30, 60,
150, 300,
600 kg



- **Serie BEV:** Básculas con plataforma de 30x30, 40x40, 60x60 u 80x80 cm, de hierro con célula de aluminio o aluminio protegido*, columna y visor Dibal VD-310 ABS, VD-310 Inox y VD-330 Inox Batería o Cely VC-50 M y VC-80 I.
También disponibles versiones con plataforma completamente inoxidable y visores inox (Dibal VD-310 Inox, VD-330 Inox Batería o Cely VC-80 I).
- **Serie BAV:** Básculas con plataforma de 35x45, 42x52 ó 60x80 cm, columna y visor Dibal VD-310 ABS o Cely VC-50 M y VC-80 I.

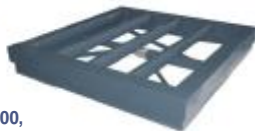
* Básculas no aptas para ambientes salinos.
Capacidades disponibles: 60, 150 y 300 kg.



Plataformas HÍBRIDAS Sobresuelo - SERIE HS



HS
300, 600,
1.500, 3.000 kg



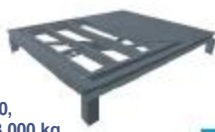
- 100x100, 100x125, 125x125, 125x150, 150x150, 150x200 cm.
- 3 versiones:
 - Hierro pintado.
 - Hierro pintado con plato de acero inoxidable.
 - Acero inoxidable.
- En todos los casos, la célula es de acero inoxidable, con protección IP-68.



Plataformas HÍBRIDAS Empotrables - SERIE HE



HE
300, 600,
1.500, 3.000 kg



- 100x100, 100x125, 125x125, 125x150, 150x150, 150x200 cm.
- 3 versiones: hierro pintado, hierro pintado con plato de acero inoxidable o completamente en acero inoxidable.
- Célula de acero inoxidable con protección IP-68.
- Empotrables sin necesidad de marco adicional.



Plataformas HIERRO 4 CÉLULAS Sobresuelo - SERIE 4BH



4BH
1.500, 3.000 kg

- 120x120, 150x150 cm.
- Chapa lagrimada de 3-5 mm de espesor. Esmaltadas en color negro.
- Estructura metálica en chapa plegada de 2 mm de espesor.
- Células de carga de acero (IP-67). Caja suma inoxidable (IP-64).
- Patas regulables en altura. Opciones: Rampa de acceso y columna para visor.



Plataformas HIERRO 4 CÉLULAS Sobresuelo - SERIE 4MH



4MH
1.500, 3.000 kg

- 120x120, 120x150, 150x150, 150x200 cm.
- Chapa lagrimada de 5-7 mm de espesor. Esmaltadas en color negro.
- Estructura metálica de perfil "U" laminado en caliente.
- Bastidor de protección contra golpes laterales.
- Asiento de la plataforma con rótulas y bolas.
- Acceso a las células de carga y a la caja suma por la parte superior.
- Células de carga de acero (IP-67). Caja suma inoxidable (IP-66).



Plataformas HIERRO 4 CÉL. Sobresuelo o Empotrables - SERIE 4EH



4EH
1.500, 3.000 kg

- 120x120, 120x150, 150x150 cm.
- Chapa lagrimada de 5-7 mm de espesor, esmaltada en color negro.
- Estructura metálica perfil "U" laminado en caliente. Patas regulables.
- Acceso a células de carga y caja suma por la parte superior.
- Células de carga de acero (IP-67). Caja suma inoxidable (IP-66).
- Opciones: rampa, marco y cubilaje para empotrar, columna para visor.



Plataformas A. INOX 4 CÉL. Sobresuelo o Empotrables - SERIE 4EI



4EI
1.500, 3.000 kg

- 120x120, 120x150, 150x150 cm.
- Acero inoxidable de 4 mm. Estructura de perfil tubular. Patas regulables.
- Acceso a las células de carga por la parte superior.
- Células de carga inoxidables (IP-67). Caja suma inoxidable (IP-66).
- Opciones: rampa, marco y cubilaje para empotrar, columna para visor.



Plataformas HIERRO BAJO PERFIL 4 CÉLULAS - SERIE BPH



BPH
1.500 kg
2 rampas de acceso incluidas

- 120x120, 150x150 cm.
- Exterior en chapa lagrimada de 5-7 mm. Incluye 2 rampas plegables.
- Estructura metálica de chapa plegada de 3 mm.
- Acceso lateral a la caja de conexiones.
- Células de carga de acero (IP-67). Caja suma inoxidable (IP-64).



Plataformas ACERO INOXIDABLE BAJO PERFIL 4 CÉL. - SERIE BPI



BPI
1.500, 3.000 kg
1 rampa de acceso incluida

- 125x125, 150x150 cm.
- Fabricadas en acero inoxidable.
- Estructura de perfil tubular. 1 rampa incluida, segunda opcional.
- Acceso lateral a las células de carga y a la caja suma.
- Células de carga de acero inoxidable.
- Patas pivotantes regulables en altura.



PESAPALLETS HIERRO / INOXIDABLE - SERIE PU



PU
1.500 kg

- 125x84 cm.
- 2 Versiones: hierro pintado o acero inoxidable.
- Estructura en perfil "U" laminado en frío.
- 4 Células de carga de acero o de acero inoxidable, según modelo.
- Caja suma de acero inoxidable con protección IP-67.



TRANSPALETA CON PESAJE HIERRO - SERIE TP



TP
2.000 kg

- Display LCD retroiluminado, 5 1/2 dígitos de 52 mm.
- 4 células de carga de acero.
- Funciones: seguimiento automático de cero, cambio de unidad (kg/lb), pre-tara, peso bruto/neto y acumulación.
- Alimentación mediante batería interna recargable.

Plataformas - Serie MI



MI
150, 300 kg

- Fabricadas en acero inoxidable.
- Célula de carga de acero inoxidable.
- Pesaje en el gancho o sobre el plato.
- Altura del gancho: 108 cm sobre el plato.
- Plato abatible de 55 x 55 mm.



Básculas AÉREAS - Series AG1 y AI2



AG1
150, 300, 600 kg



AI2
300, 600 kg

- **Serie AG1:** Estructura de hierro pintado con 1 célula de carga de acero, o estructura de acero inoxidable con 1 célula de acero inoxidable (IP-67).
- **Serie AI2:** Estructura de acero galvanizado forrado de acero inoxidable con 2 células de carga de aluminio o acero inoxidable.

