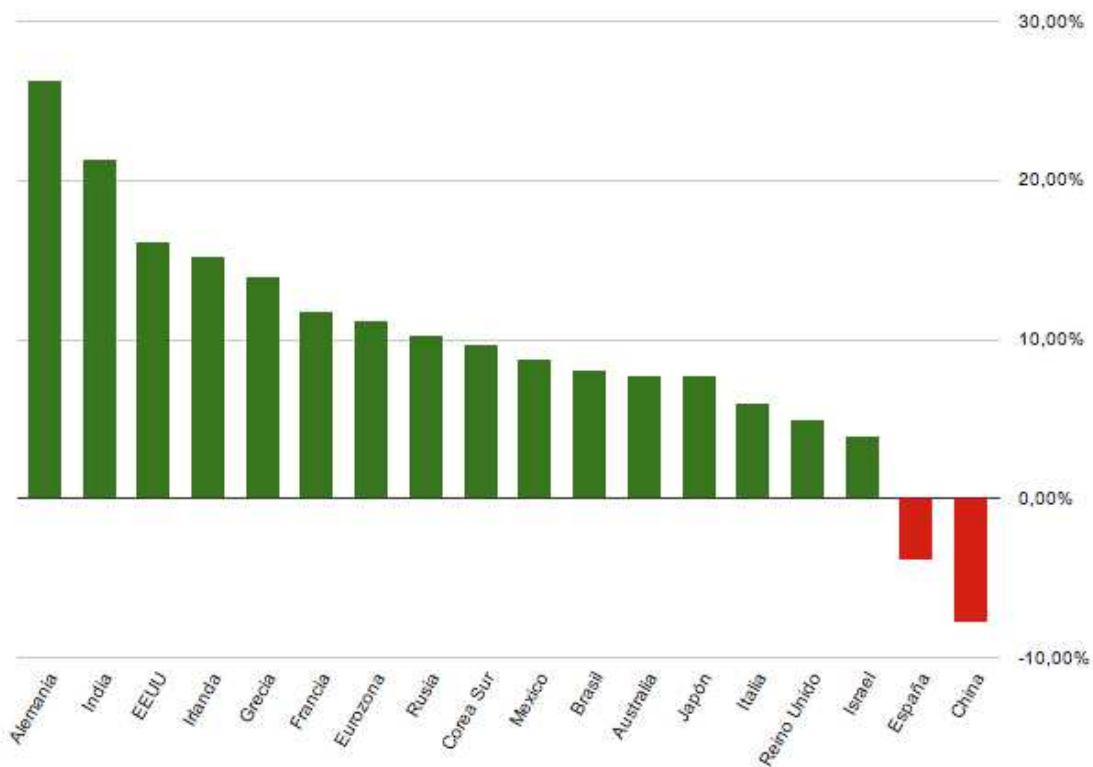


ANALISIS SEMANAL

2012, el año del fin del mundo maya y financiero, está resultando en un año espectacular para muchas bolsas. La alemana sube hasta un 26%, la americana un 16% y en general casi todas las bolsas del globo se están comportando muy bien incluido países como Grecia, Irlanda o Italia. La nota discordante la ponen el Ibx 35 que se deja poco más de un 3% y la bolsa china, la gran perdedora del año. Pero todavía queda mucho para fin de año.

Rentabilidad Bolsas Mundiales año 2012



ferrerinvest.com

Venimos de un fuerte rally en los mercados y esta semana de vencimiento ha pasado sin pena ni gloria. Ahora esperemos una semana con posibles ventas, la típica después del vencimiento aunque es cierre de mes y de trimestre.

Destacamos el comportamiento de la bolsa India que sigue muy fuerte junto al Dax Alemán, a continuación hacemos un repaso a Divisas e Indices.

DIVISAS

US DÓLAR INDEX

Primero vamos a analizar el **índice del dólar**, observamos que está muy sobrevendido y podemos tener un rebote en el corto plazo, esto nos indicaría posibles caídas en la renta variable US y en el euro.

Esperaría para entrar en venta en niveles de 80.20



USD/JPY

Recordemos que en último informe realizado dijimos que mientras no perdiera en semanal la zona de 78 las compras se mantendrían, pues este es un momento complicado pues en **gráfico diario** todo apunta al sur (menores cotizaciones del precio) El aviso de las autoridades niponas de intervenir en el mercado para controlar el precio del yen no se hizo esperar y marco un máximo de 79,08. Ahora bien parece que fue para aprovechar mas ventas. **El macd me está formando una divergencia alcista en diario...** podría ser un nuevo impulso al alza. En los **niveles 77.54 zonas de compra con stop en 77.04**



GBP/USD

La semana pasada analizamos este activo, y esto fue lo que comentamos “Tanto la moneda Australiana como la libra están en zona de resistencias, mientras no la superen no seguiremos con el impulso alcista precedente, entraré vendido esta semana” pues bien los primeros días de la semana así fue un mínimo en 1.6160 y sin superar el nivel que marcamos, **seguimos pensando que mientras no cierre por encima del 1.6276 en gráfico diario las ventas seguirán marcando la pauta.**



AUD/USD

La semana pasada analizamos este activo, y esto fue lo que comentamos “Tanto la moneda Australiana como la libra están en zona de resistencias, mientras no la superen no seguiremos con el impulso alcista precedente, entraré vendido esta semana”

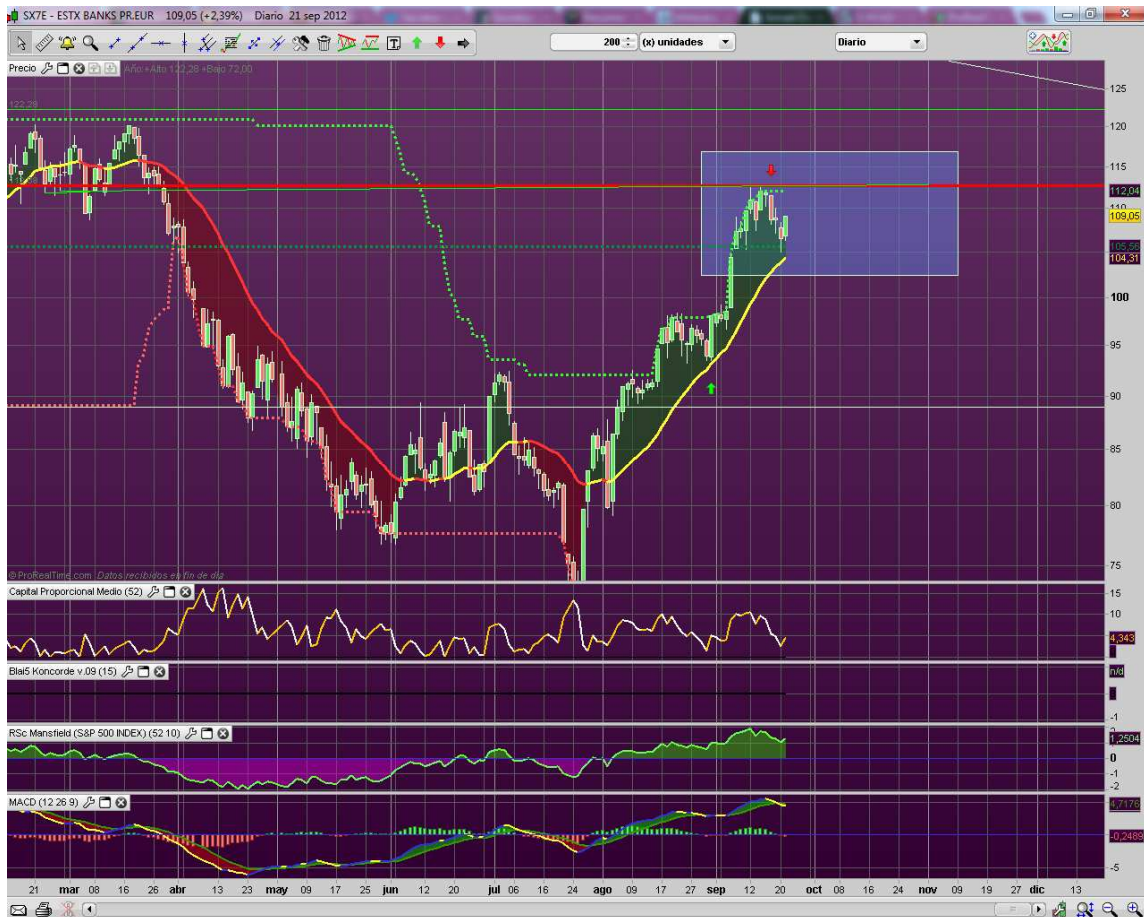
Este activo tuvo un comportamiento más débil que el cable (GBP/USD) por su relación con la economía China, y observamos que tuvo un retroceso de 200 puntos desde el 1.0562 hasta el 1.0365. Tendremos que observarlo detenidamente **pues suele ser un indicador adelantado de la renta variable**. Mientras cierre en diario superando el nivel **1.0406 seguimos pensando en alzas en caso contrario tendríamos síntomas de debilidad, el siguiente soporte lo tendríamos en 1.0305.**



Sectorial Bank Europeo SX7E

El anterior análisis comentamos “En estos momentos nos encontramos en resistencia, máxima fuerza alcista. Debería de descansar para retomar las alzas”

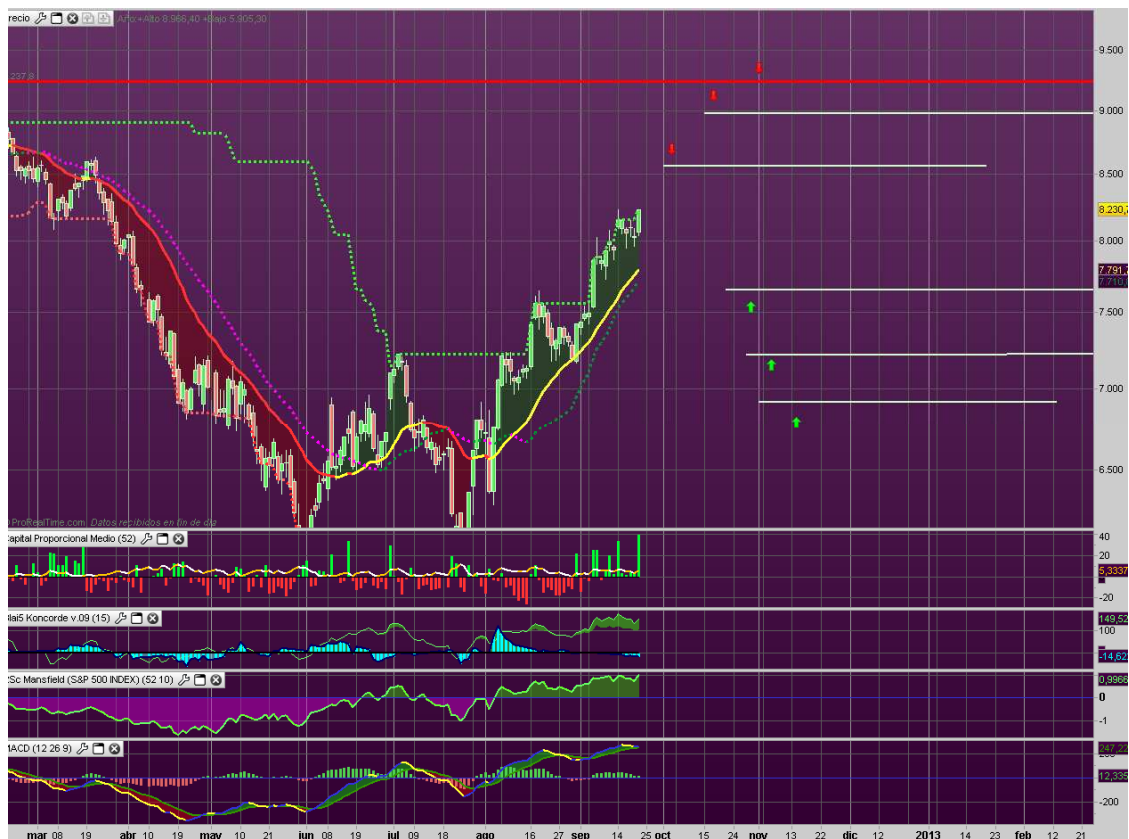
Pues así fue, mientras no supere el 112.04 no se retomarán las alzas, y esto para nuestro Ibox con lo que ponderan el BBVA y Santander es mas que suficiente, un nuevo toque a la línea de resistencia marcada nos pueden poner en los 8500 en IBEX



INDICES

IBEX

En el gráfico que adjuntamos hemos señalado los lugares de parada y posibles zonas de soporte para la semana que entra.



DAX

Sigue imparable su senda alcista, con máximo de 7.478 y sin muestras de agotamiento aunque los indicadores están muy sobrecomprados. El **primer objetivo** está muy cerca, concretamente en **los 7.515 –7.600 puntos**, donde pudiera frenarse la primera vez que llegáramos. Si perdemos los 7350 podríamos tener un primer síntoma de debilidad.

