

GEOMETRIA DESCRIPTIVA II

ETSAB

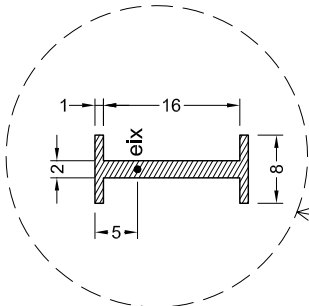
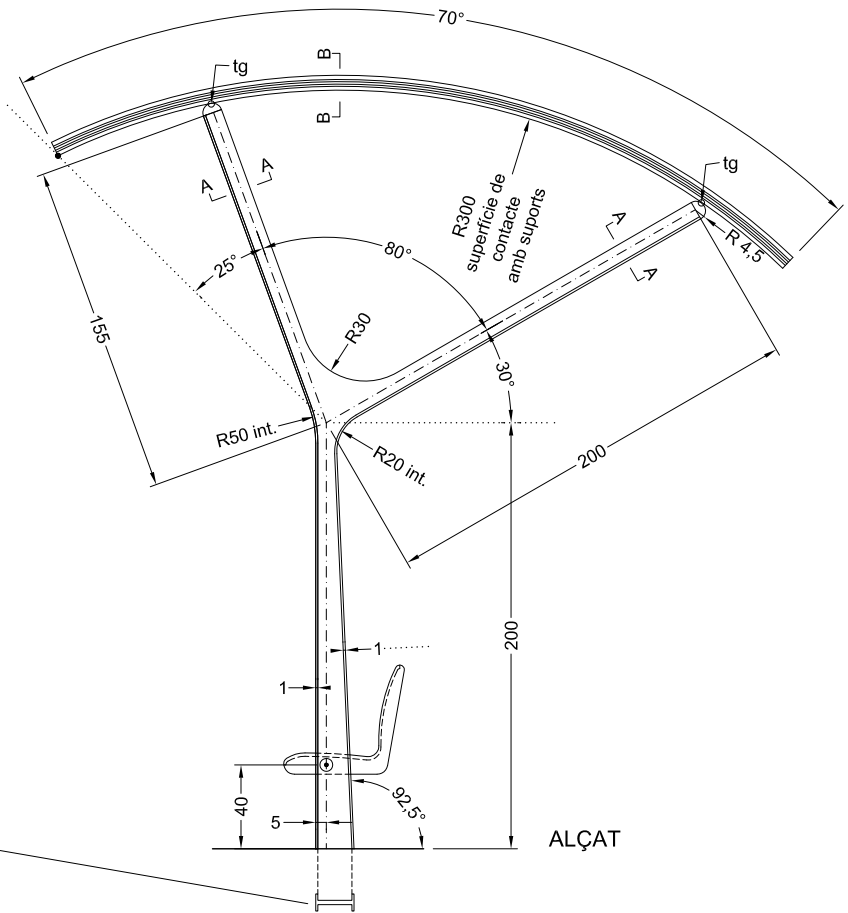
PRÀCTIQUES 2010-2011 1r. Quadrimestre

Tema 5.- Modelat d'objectes i elements d'arquitectura mitjançant sòlids

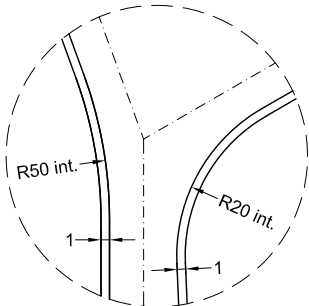
Ex.22: Marquesina de parada d'autobús (full 1/2)

Dades: Plantes, alçats, seccions i vistes del model proposat, format per estructura, coberta i seient. El banc està format per seients units mitjançant perfils tipus "L". (Veure arxiu 3D : **E14_Marquesina.pdf**)

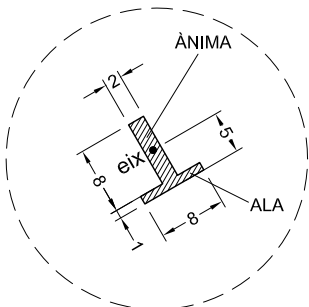
Exercici: Modelar cada element per separat amb entitats sòlides i situar-los entre si. Cal mantenir totes les peces com a entitats independents i no esborrar les entitats auxiliars.



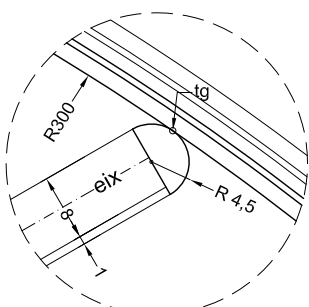
SECCIÓ PERFIL COTA 0.0



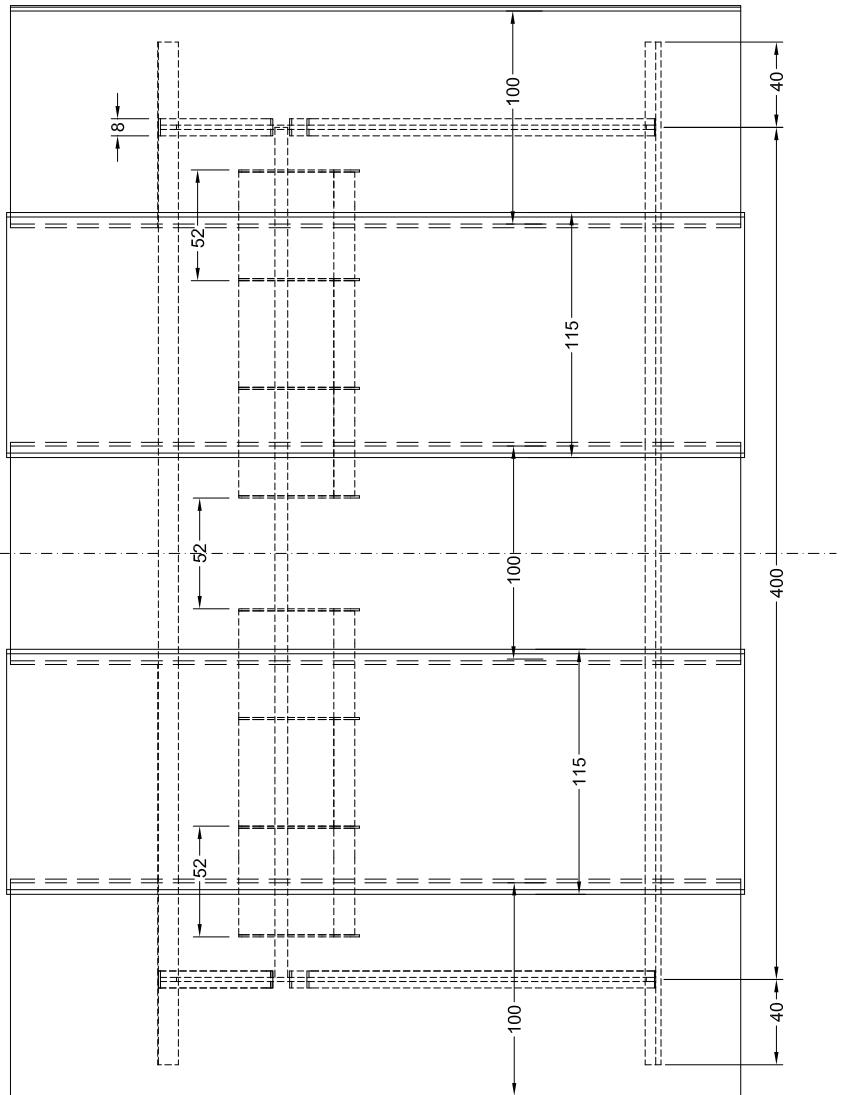
DETALL RADIS INTERIORS



SECCIÓ A-A DEL PERFIL

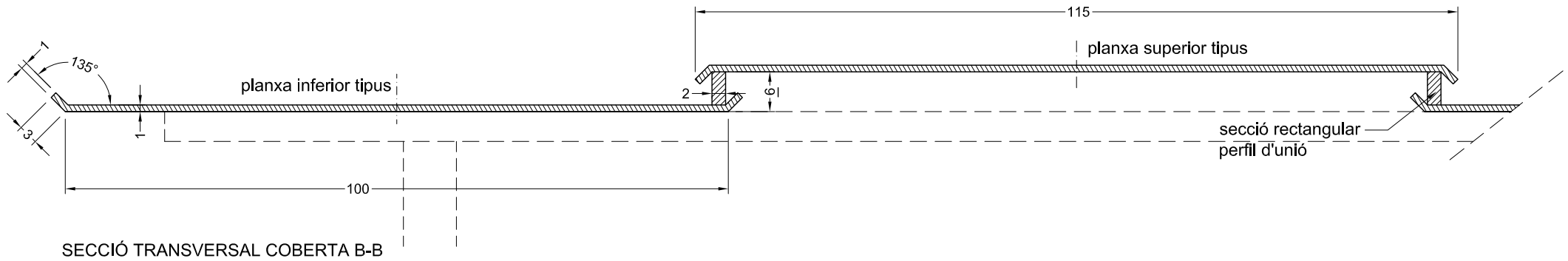
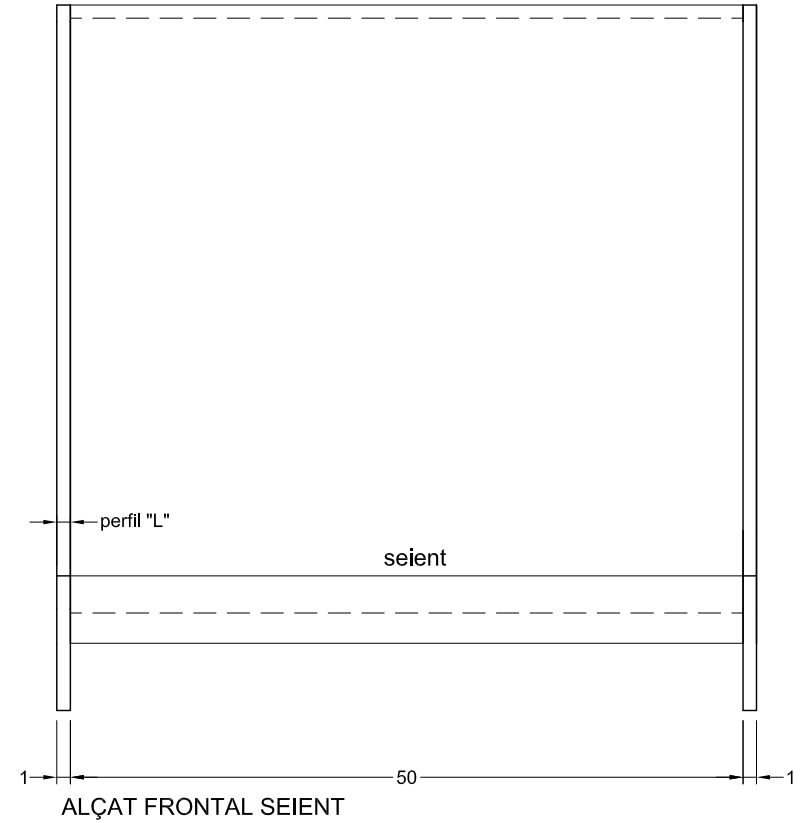
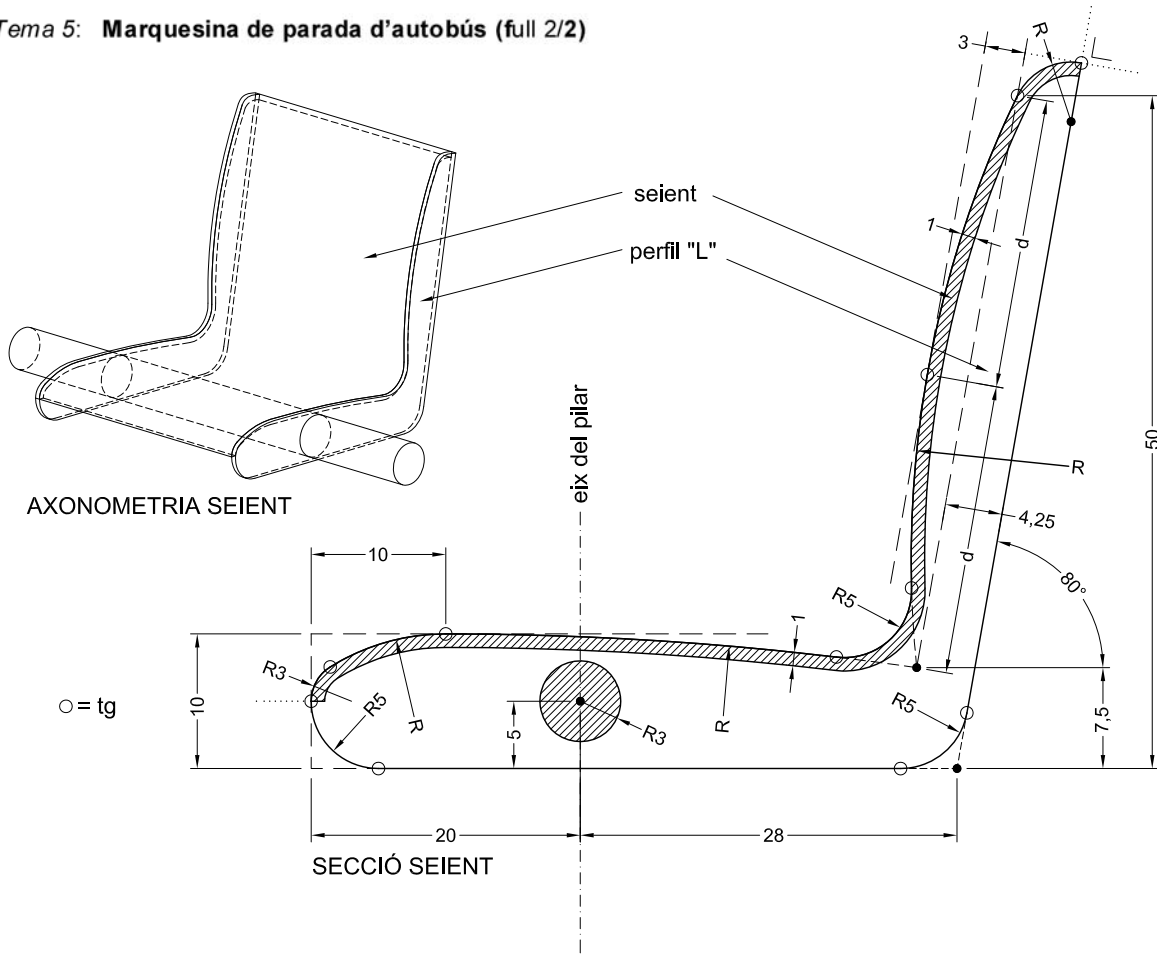


DETALL TANGÈNCIA SUPORT - COBERTA



PLANTA ESQUEMÀTICA

Tema 5: Marquesina de parada d'autobús (full 2/2)



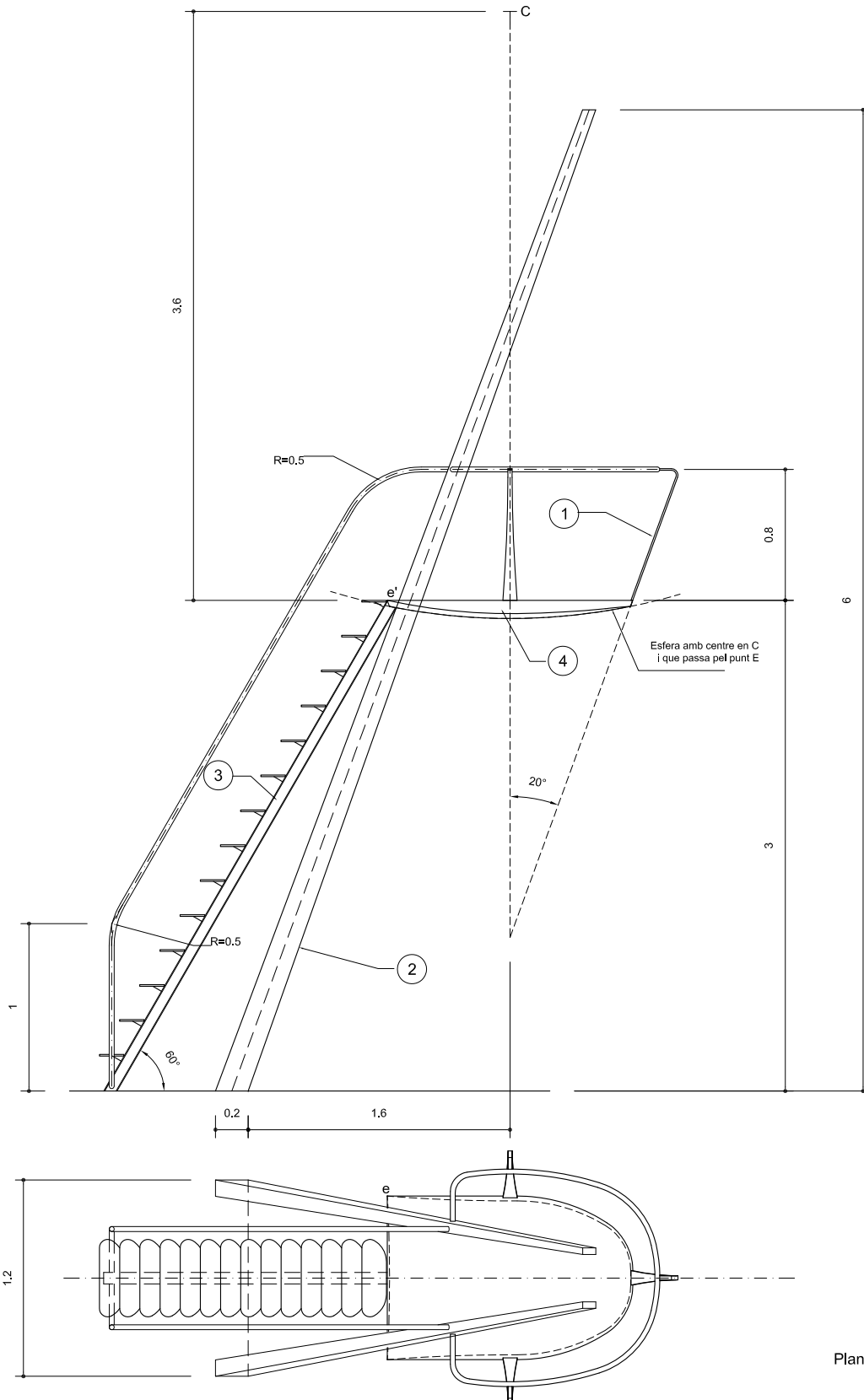
GEOMETRIA DESCRIPTIVA II

Tema 5.- Modelat d'objectes i elements d'arquitectura mitjançant sòlids.

Exercici 23.- Torre de guaita de platja. (full 1/3)

Dades: Plantes, alçats i detalls del model proposat.

Exercici: Modelar cadascuna de les peces que componen el conjunt i col·locar-les a la posició indicada mantenint-les com a entitats independents. Cal utilitzar els tipus d'entitats que més s'adaptin a la geometria de cada peça.

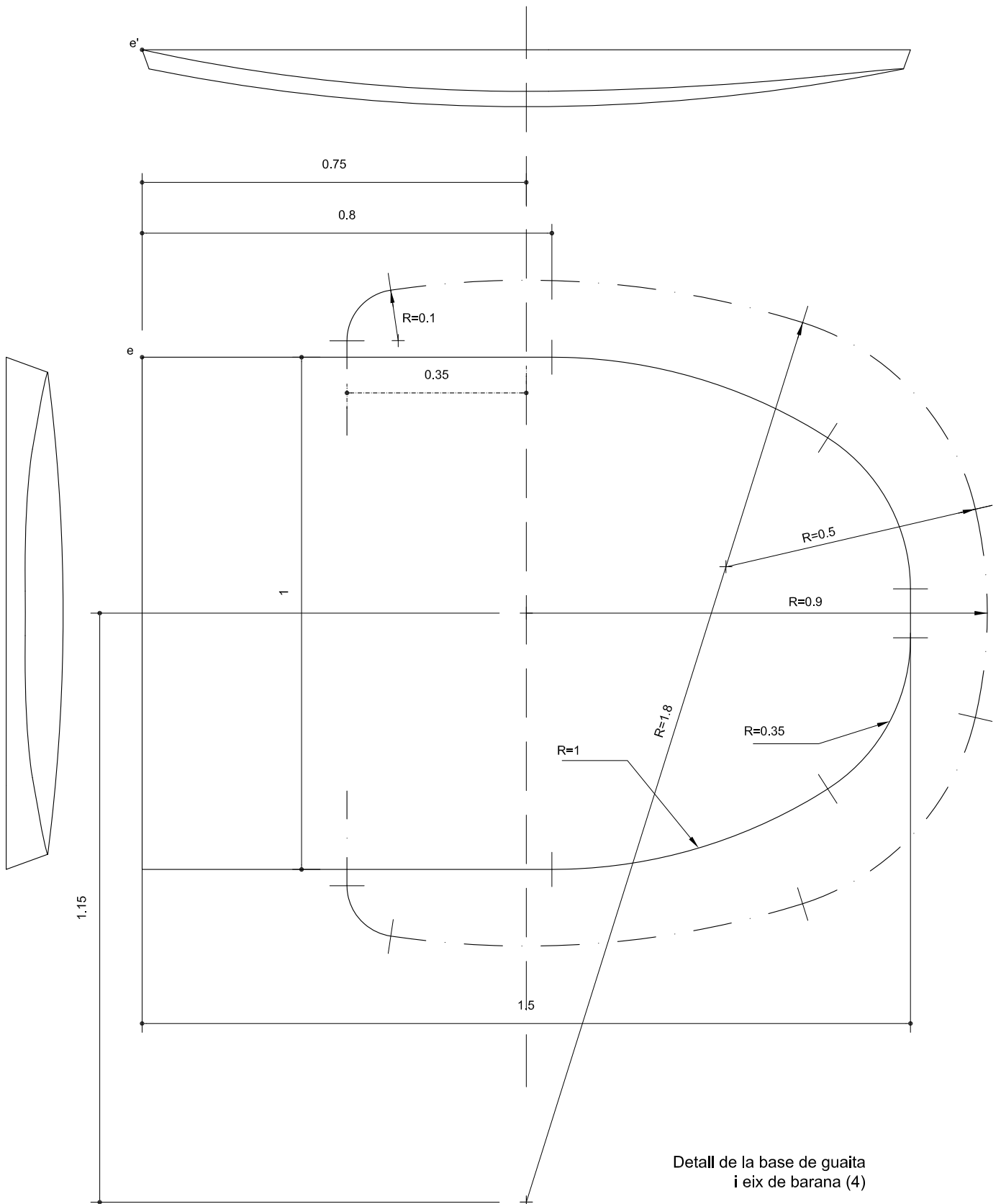


Planta i alçat de la torre de guaita

GEOMETRIA DESCRIPTIVA II

Tema 5.- Modelat d'objectes i elements d'arquitectura mitjançant sòlids.

Exercici 23.- Torre de guaita de platja. (full 2/3)

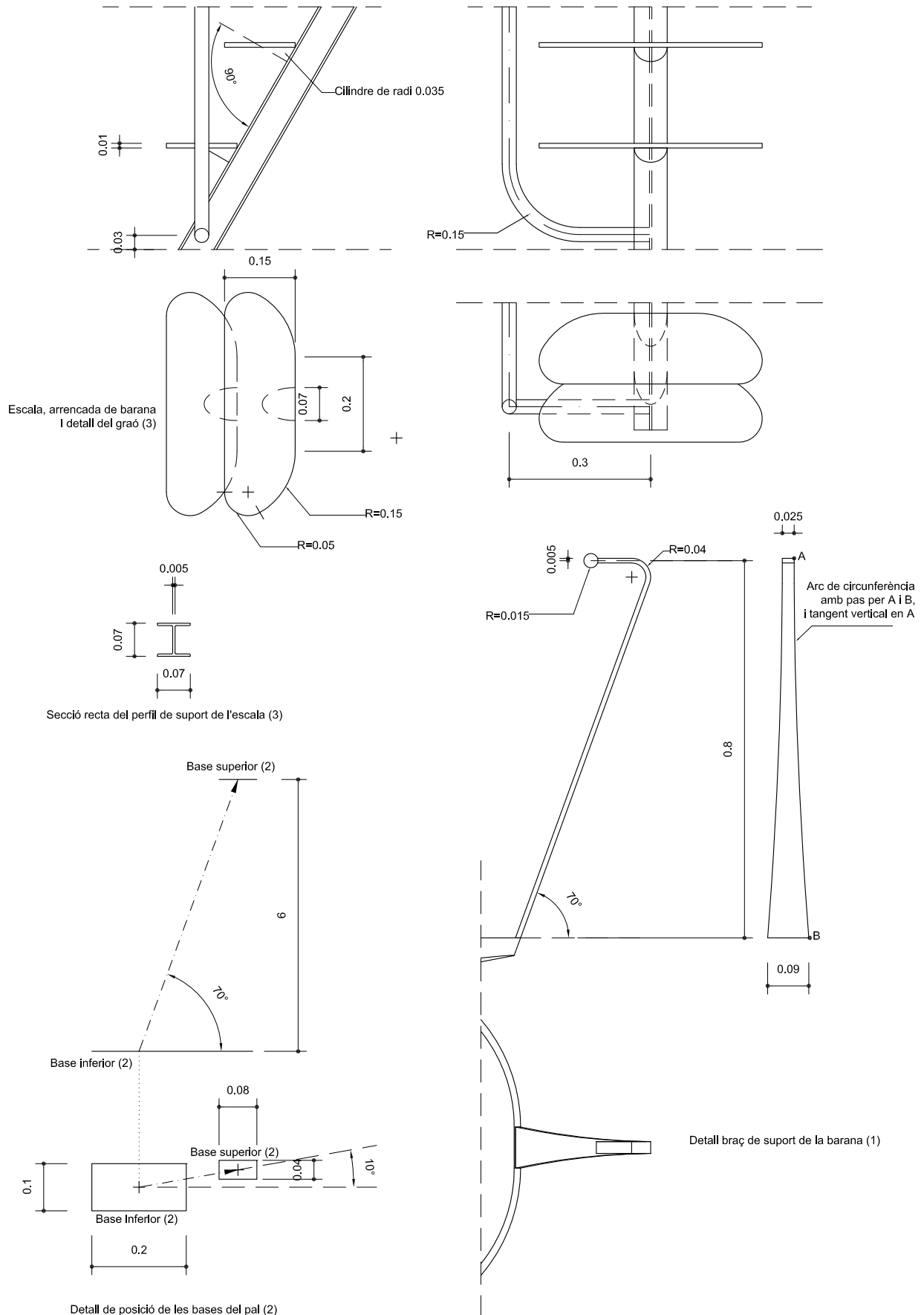


Detall de la base de guaita i eix de barana (4)

GEOMETRIA DESCRIPTIVA II

Tema 5.- Modelat d'objectes i elements d'arquitectura mitjançant sòlids.

Exercici 23.- Torre de guaita de platja. (full 3/3)

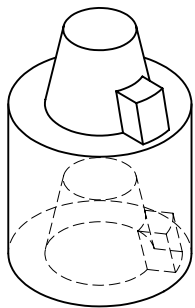
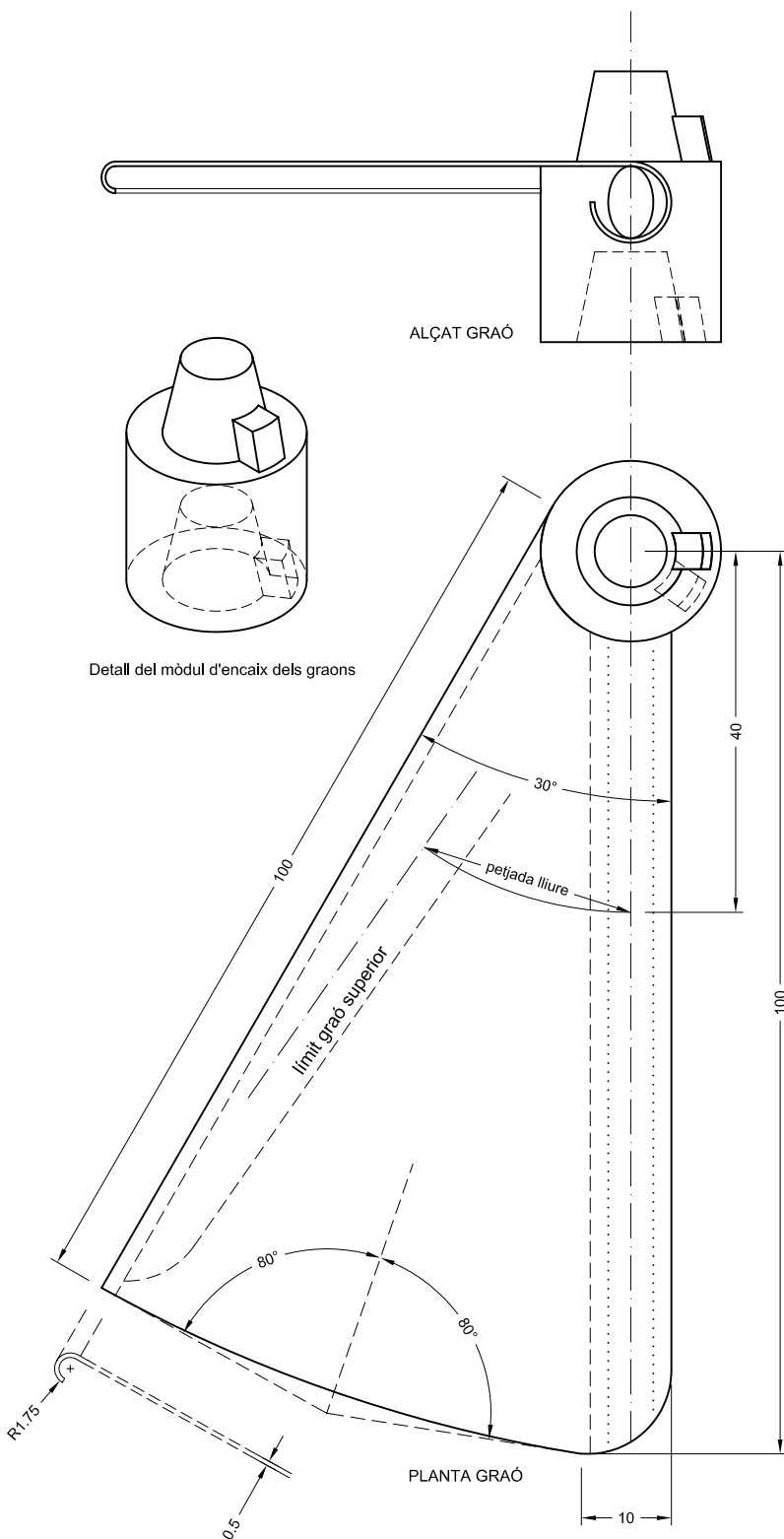


Tema 5.- Modelat d'elements estructurals complexes.

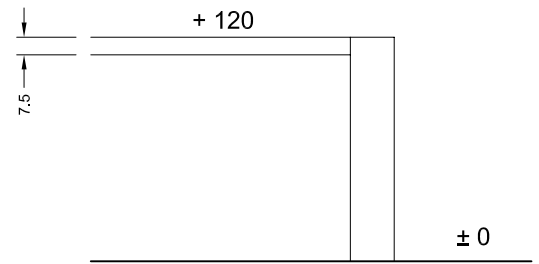
Exercici 24.- Tram d'escala

Dades: Planta i alçat dels diferents elements que componen el graó. Esquema en planta i alçat del posicionament de l'escala.

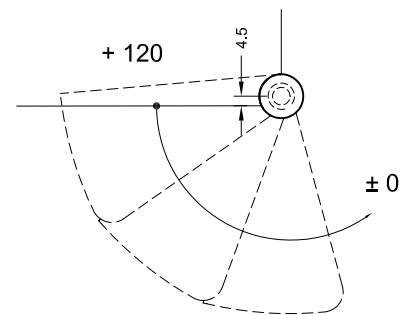
Exercici: Modelar cadascuna de les peces que componen el conjunt. Situar els graons necessaris per poder superar una alçada de 120 cm tenint en compte que la contrapetjada és de 20 cm i la estesa lliure, a 40 cm del centre de gir, sigui coherent amb la fórmula: $a + 2h = 64$ (estesa més dues contrapetjades igual a 64cm). L'escala arrenca des del forjat superior i descendeix cap avall.



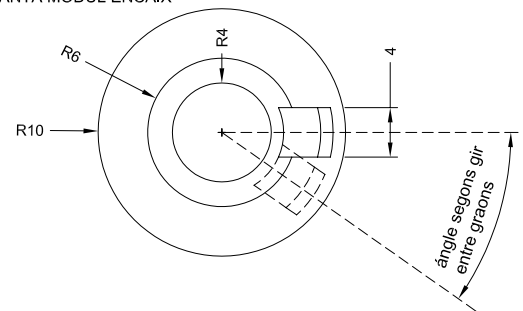
Detall del mòdul d'encaix dels graons



Esquemes de desenvolupament de l'escala



PLANTA MÒDUL ENCAIX



ALÇAT MÒDUL ENCAIX

